

infoHolstein

Une publication de Holstein Canada offrant des nouvelles instructives, intéressantes et actuelles.



100 YRS
CLASSIFICATION ANS

PROFIL DE FERME

Ferme Syslic (p. 7)

GÉNÉTIQUE 101

Récessifs et haplotypes dans l'élevage de bovins laitiers (p. 23)

GAGNANTES ALL-CANADIAN

2024

(p. 13)



FÉLICITATIONS aux Maîtres-éleveurs 2024

AVELINE

Drayton (Ont.)
Club : Wellington



ERBCREST

Milverton (Ont.)
Club : Perth



KENTVILLE

Melancthon (Ont.)
Club : Dufferin



QUALITY

Vaughan (Ont.)
Club : York



BELFAU

Rivière-Ouelle (Qc)
Club : Montmagny-L'Islet-Kamouraska



FLEOLE

Saint-Casimir (Qc)
Club : Portneuf



LACTOMONT

Saint-Louis-de-Gonzague (Qc)
Club : Huntingdon-Ormstown



QUECY

Saint-Isidore-de-Dorchester (Qc)
Club : Dorchester



CHERRY CREST

Martintown (Ont.)
Club : Glengarry



FRUEH

Duncan (C.-B.)
Club : Vancouver Island



MEBECK

Saint-Pie (Qc)
Club : Saint-Hyacinthe



ROTALY

Sainte-Hélène-de-Kamouraska (Qc)
Club : Montmagny-L'Islet-Kamouraska



DRAHOKA

Kamouraska (Qc)
Club : Montmagny-L'Islet-Kamouraska



GAELANDE

Plessisville (Qc)
Club : Bois-Francs



MIL-EN-ROY

White City (Sask.)
Club : Great Plains



SARTIGAN

Saint-Georges (Qc)
Club : Beauce



DUTCHDALE

Lucknow (Ont.)
Club : Huron



HEATHER HOLME

Goderich (Ont.)
Club : Huron



OCONNORS

Ajax (Ont.)
Club : Ontario



Joignez-vous à nous pour célébrer l'excellence lors du gala des Maîtres-éleveurs 2024
5 AVRIL 2025 | HALIFAX (N.-É.)

Visitez events.holstein.ca/fr/Public pour vous inscrire

RÉDACTRICE

Molly McMillan

CHEF DE LA DIRECTION

Sartaj Sarkaria

CONSEIL D'ADMINISTRATION

PRÉSIDENT

Gilles Côté, QC

418 487-4937

GCote@holstein.ca

**VICE-PRÉSIDENT
ET PRÉSIDENT DE SÉANCE**

Doug Peart, ON

905 516-5163

DPeart@holstein.ca

3^e MEMBRE DE L'EXÉCUTIF

Karen Versloot, Atlantique

506 461-3209

KVersloot@holstein.ca

Dennis Werry, ON

905 213-8228

DWerry@holstein.ca

Brian Slaughter, ON

519 330-6062

BSlaughter@holstein.ca

Mel McLean, ON

613 540-1158

MMclean@holstein.ca

Sylvie Mahannah, QC

450 921-0661

SMahannah@holstein.ca

Benoît Turmel, QC

418 390-2269

BTurmel@holstein.ca

Nicolas Lalande, QC

514 268-4614

NLalande@holstein.ca

Harold Sweetnam, SK et MB

204 362-8870

HSweetnam@holstein.ca

Willem Vanderlinde, AB et T.N.-O.

403 302-1527

WVanderlinde@holstein.ca

Brian Hamming, BC

250 308-0539

BHamming@holstein.ca

Conception par Blueprint Agencies inc.
10, avenue Scott, Paris (Ont.) 519 442-1242

Imprimé au Canada par BECK'S PRINTING
445 Hardy Rd Unit 5, Brantford, ON, Canada

- 5 MOT DU PRÉSIDENT
GILLES CÔTÉ
- 7 PROFIL DE FERME : FERME
SYSLIC
- 9 TÉMOIGNAGE DE MEMBRE
Bokma Farms
- 13 RÉSULTATS ALL-CANADIAN
- 19 100^e ANNIVERSAIRE DE LA
CLASSIFICATION
Entretien avec Murray Hunt, historien Holstein,
chronologie des 100 ans de la Holstein et
célébration des troupeaux ayant élevés le plus
d'Excellentes au Canada!
- 23 GÉNÉTIQUE 101
Les gènes récessifs et les haplotypes dans l'élevage
de bovins laitiers
- 27 ÉVÉNEMENTS PARTOUT AU CANADA
- 29 RENCONTRE AVEC L'ÉQUIPE DES
SERVICES À LA FERME



Fier partenaire de collaboration



Lancement des rapports post-
visite de classification

11



Série d'entretiens sur les 100 ans
de la classification

19



7 Profil de ferme : Ferme Syslic

10 RAISONS D'ÊTRE DES NÔTRES



Suivez l'actualité du Congrès national de Holstein Canada sur Facebook.



Informez-vous et inscrivez-vous sur le site Internet de Holstein Canada.



Réservez votre chambre dès aujourd'hui au Westin Nova Scotian en composant le 1 902 421-1000 et demandez le tarif du Congrès Holstein.

Clôture des inscriptions
le 10 mars 2025

NOS PORTES SONT OUVERTES
Du 1^{er} au 5 avril 2025

01. Réseautage



Rencontrez de nouveaux et d'anciens amis au Congrès national. Ici, tout le monde aime parler de vaches!

Restez au courant et donnez votre avis sur les services et les objectifs de Holstein Canada lors de l'AGA.

02. AGA



Venez écouter des experts de l'industrie et en apprendre davantage à l'événement Dairy Focus Atlantic.

03. Foire et conférences



La présentation intitulée « *Hard Sh*t, Finding Grit and Kicking A\$\$* » d'Aaron Volpatti saura certainement vous inspirer.

04. Conférencier motivateur



Trois fermes exceptionnelles présenteront leurs systèmes de gestion et leurs vaches de qualité supérieure, et deux circuits s'arrêteront à la distillerie Coldstream Clear.

05. Visites de ferme



Montez à bord du Magic Wine Bus pour faire la tournée des vins dans la vallée de l'Annapolis et découvrir les terres endiguées acadiennes de Grand Pré.

06. Circuit additionnel



Prenez place autour de l'arène de l'exposition du Congrès national pour découvrir les meilleurs espoirs de la saison.

07. Exposition nationale



Rien ne vaut l'hospitalité de la côte Est, et nous avons tout prévu avec une réception de bienvenue et une soirée formidable au Musée canadien de l'immigration du Quai 21.

08. Party de cuisine de l'Est



Félicitez les Maîtres-éleveurs de 2024 lors du plus prestigieux événement Holstein.

09. Maître-éleveur



Découvrez la vie nocturne, les musées, les attractions ainsi que la cuisine et les spiritueux de Halifax à www.discoverhalifaxns.com.

10. Explorez Halifax



Mot du président Gilles Côté



Chers membres de Holstein Canada,



À l'aube de 2025, une année importante pour notre Association, nous célébrons notre histoire et travaillons à notre future prospérité. Le programme de classification, dont nous fêtons cette année les 100 ans, est au cœur de notre succès. Envie dans le monde entier et même adopté par d'autres pays, ce programme fait toute notre fierté. Dans le cadre de cette merveilleuse célébration, une reconnaissance spéciale est décernée aux troupeaux du Canada qui comptent au moins 100 vaches classifiées Excellentes. Il s'agit là d'une réalisation vraiment exceptionnelle, et nous adressons nos sincères félicitations aux troupeaux qui ont accompli cet exploit.

Alors que nous célébrons notre histoire, nous devons également regarder vers l'avenir. Transformer les défis actuels en futures réussites est l'une des priorités de notre conseil d'administration. Pour souligner cet engagement, j'ai le plaisir d'informer nos membres de certaines initiatives récentes. Au cours du premier trimestre 2025, le conseil se concentrera sur la préparation et l'élaboration d'un nouveau plan stratégique triennal pour l'Association. Cette planification a eu pour point de départ une enquête qui visait à recueillir les commentaires des membres, et ces données cruciales nous aideront à déterminer nos besoins futurs et nos plans stratégiques. Tout au long du mois de janvier, divers groupes de discussion nous permettront d'obtenir les commentaires des membres, des partenaires, du personnel et du conseil d'administration, afin de rassembler les idées nécessaires et de connaître les tendances qui orienteront notre planification. Nous nous donnons pour objectif de présenter nos nouveaux piliers stratégiques clés lors de l'assemblée générale annuelle, en avril.

À l'interne, pour respecter notre engagement envers notre personnel et pour mettre en place un cadre destiné à faire progresser notre culture et nos objectifs programmatiques, nous avons fait appel à des ressources chargées d'évaluer notre situation actuelle et de créer une feuille de route complète fondée sur nos priorités futures. Le but consiste à promouvoir à Holstein Canada une culture florissante qui nous aidera à attirer des talents et à retenir notre personnel clé.

Ces initiatives primordiales visent à préparer Holstein Canada en vue d'un avenir prospère dont tous nos membres et notre personnel pourront bénéficier. Elles reflètent l'engagement de notre conseil d'administration à prendre des mesures essentielles dès le premier trimestre pour poser les jalons de 2025. Nous sommes impatients de collaborer avec vous et de partager nos réussites antérieures aussi bien que nos projets d'avenir les plus optimistes.

Sincères salutations,

Gilles Côté 🐄

**STANTON
GENETICS** ♂

Gagnez du **TEMPS**
et de l'**ARGENT!**



STANTONS
REMOVER PP

322H000032

C'est le meilleur taureau IPVG éprouvé au monde...
et il est acère!!

IPVG +3855 Lait (kg) +1914 Gras% +0,45 Prot.% +0,18
Conf. +10 Pro\$2957
A2A2 BB

115 filles classifiées : 97 % BP et mieux (29 TB et 82 BP)
109 filles à moyenne EM... 33 528 lb L - 4,3 % G - 3,4 % P



STANTONS REMOVER **JELLO P TB-86-2ANS**

1-9, proj. : 36 766 - 4,4 - 1625 - 3,5 - 1274 (383-451-405) lb.
IPVG +3590

STANTONS REMOVER **ROSALIE P TB-85-2ANS**

1-10, proj. : 34 079 - 4,0 - 1358 - 3,4 - 1144 (405-437-425) lbs.
IPVG +3454

STANTONS REMOVER **HONEYTIME P TB-86-2ANS**

1-8, proj. : 31 632 - 4,4 - 1393 - 3,6 - 1138 (396-468-449) lb
IPVG +3843 Vache IPVG no 8 au Canada

STANTONS REMOVER **LOVE LIES P TB-86-2ANS**

2-0, proj. : 32 386 - 5,0 - 1631 - 3,8 - 1219 (388-525-457) lbs.
IPVG +4006 Vache IPVG no 1 au Canada

Comme il est acère homozygote, plus besoin d'écorner les veaux et moins de factures du vétérinaire.
Gagnez du temps... gagnez de l'argent... et gardez plus de vaches qui excellent en conformation et en production.

La semence est disponible sans aucune limite d'utilisation.



Master Breeder Herd

Stanton Bros. Limited

13514 Twelve Mile Road, RR3, Ilderton, Ontario, Canada N0M 2A0

Bureau : 519-666-0800 | Jim (cell.) : 519-859-3242 | Jeff (cell.) : 519-859-3249

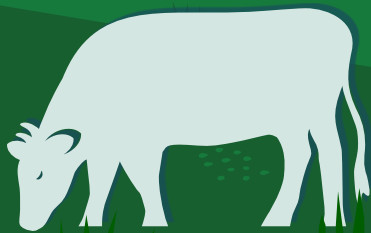
stanton@stantongenetics.com | stantonbros@sympatico.ca | Stanton Farms | www.stantongenetics.com

PROFIL DE FERME

Québec



Par Melissa Marcoux T.P., Spécialiste en vulgarisation et transfert de connaissance



Ferme Syslic : une passion pour l'élevage, le bien-être animal et l'amélioration continue

La Ferme Syslic, située à Sainte-Justine-de-Newton, dans la région de la Montérégie, se distingue par son approche familiale et son dévouement à l'innovation agricole. Cette exploitation, à la frontière de l'Ontario, regroupe deux générations : les parents Sylvain Sauvé et Linda Charlebois, ainsi que leurs filles Claudia et Annie-Pier. En janvier dernier, Linda a cédé ses parts à ses filles, marquant officiellement l'arrivée de la troisième génération à la tête de l'entreprise.

L'histoire de la ferme remonte aux années 1950, époque où la mère de Sylvain gérait un modeste troupeau de cinq vaches. Suite à un accident qui mit fin à sa carrière dans la construction, le père de Sylvain rejoignit sa femme à la ferme. Mais c'est Sylvain qui, en 1989, transforma la petite exploitation en y apportant une vision moderne. Avec son épouse Linda, il fit passer la ferme de 60 vaches en stabulation entravée à 100 vaches en stabulation libre dès la fin des années 1990, jetant ainsi les bases d'une exploitation novatrice.

Aujourd'hui, la Ferme Syslic compte 275 têtes, dont 100 vaches en lactation produisant un quota de 153 kilos.

Le cheptel inclut aussi les sujets de remplacement, les vaches tarées et environ 50 bêtes destinées à la boucherie. Ces dernières proviennent de croisements Holstein sur Angus et Holstein sur Wagyu, une stratégie qui permet à la ferme de répondre à la demande croissante d'une clientèle locale avertie à la recherche de viande de qualité.

Les terres de la ferme couvrent 600 acres, dont 200 sont consacrés à la production de maïs ensilage. Les cultures incluent aussi la luzerne, le maïs grain, le soya et diverses céréales comme le blé, l'orge et le seigle. Cette diversité permet à la ferme d'assurer l'autosuffisance alimentaire de son troupeau tout en respectant des normes élevées de durabilité et de productivité.

Le bien-être animal est une priorité absolue pour les Sauvé. Les animaux bénéficient de conditions optimales : alimentation équilibrée et précise, ventilation adaptée, litières propres et gestion rigoureuse des conditions sanitaires. La vaccination, le contrôle des mouches et un entretien régulier des installations contribuent à la santé globale du troupeau.

Brèves statistiques

PROPRIÉTAIRES : Sylvain et ses filles Claudia et Annie-Pier Sauvé

PRÉFIXE : Syslic

NBRE DE VACHES : 275 têtes en tout dont 100 vaches en lactation

TYPE D'INSTALLATION : Stabulation libre avec salle de traite double 6 en épi

PRODUCTION MOYENNE DU TROUPEAU : 11 500 kg de lait à 4,4 % de gras et 3,6 % de protéine

SYSTÈME D'ALIMENTATION : RTM avec Auto-ration

SUPERFICIE CULTIVÉE : 600 acres

AUTRES RACES DANS LE TROUPEAU : Quelques Suisse Brune, quelques Lineback et 50 veaux de boucherie

SERVICES DE HOLSTEIN CANADA UTILISÉS : Enregistrement, classification et quelques tests génomiques

Depuis son retour à la ferme, Annie-Pier, qui est agronome de formation, supervise la gestion des veaux. La jeune femme a établi des pratiques modernes dans la régie des sujets de remplacement comme l'utilisation d'un Taxi-lait et une augmentation des quantités de lait servies, jusqu'à un maximum de 13 litres par jour. Le système de Taxi-lait garantit une alimentation constante en termes de concentration et de température, ce qui a permis de réduire les besoins en médicaments et d'améliorer considérablement la santé des veaux. Cette approche contribue aussi à des performances accrues à long terme : l'âge moyen au vêlage des taures a baissé de 24 à 22 mois, avec une nette amélioration de leur production et de leur conformation. Les résultats sont confirmés lors des visites de l'équipe de classification Holstein Canada, qui souligne les progrès constants du troupeau.

La classification joue d'ailleurs un rôle clé dans la gestion génétique de la ferme. Les données recueillies permettent de guider le choix des taureaux pour améliorer la conformation, surtout les pieds et membres, et la production, particulièrement au niveau des composantes. Avec le projet de robots de traite, les critères de fonctionnalité au robot deviennent également plus stratégiques.

La classification des vaches et l'accès à de longues généalogies issues de son préfixe remplissent la famille Sauvé de fierté, d'autant plus que voir les classificateurs apprécier ses vaches renforce son sentiment de réussite et valide ses efforts pour maintenir un élevage d'excellence. Certains critères plus personnels, comme le facteur rouge, font aussi partie de sa stratégie d'élevage. La famille aime la présence de couleur



dans le troupeau! L'utilisation de semences sexées pour ses meilleures vaches illustre son approche innovante. Cette stratégie, jumelée à un souci du bien-être des animaux, a augmenté la longévité du troupeau. Aujourd'hui, 38 % des vaches sont en troisième lactation ou plus, contre 28 % auparavant.

Les infrastructures actuelles comprennent une salle de traite double 6 en épi datant de 25 ans, mais un projet de modernisation est prévu pour 2026-2027. La construction d'une nouvelle vacherie intégrant des robots de traite vise à améliorer à la fois le confort animal et l'efficacité des opérations puisque la bâtisse actuelle a atteint sa capacité maximale. Ce changement permettra à l'équipe de se concentrer davantage sur la gestion du troupeau et assurera une traite uniforme des vaches quel que soit le moment de l'année.

Le travail d'équipe est un autre pilier essentiel de la réussite de la ferme. Bien que Claudia et Annie-Pier aient des rôles bien définis et bien définis, elles restent polyvalentes dans leurs tâches pour assurer une flexibilité et une efficacité optimales. La communication ouverte et proactive entre tous les membres de l'équipe (y compris les travailleurs étrangers Marvin et Joël) prévient les conflits et garantit une gestion harmonieuse. Les décisions sont prises en concertation avec Sylvain et Linda, qui encouragent les projets novateurs de leurs filles tout en apportant une expérience précieuse.

Malgré ses succès, la Ferme Syslic fait face à des défis, notamment en matière de gestion des ressources humaines. L'intégration de la robotique représente une solution pour alléger la charge de travail et permettre à l'équipe de se concentrer sur des tâches à plus forte valeur ajoutées. Comme le souligne Annie-Pier, sa passion réside dans la gestion des animaux, et non dans celle des employés.

Pour l'avenir, la Ferme Syslic prévoit de maintenir son autosuffisance alimentaire et de continuer à produire ses propres sujets de remplacement tout en poursuivant une amélioration constante dans tous les secteurs. La collaboration avec Holstein Canada restera un axe central pour préserver la qualité et la diversité génétique de son troupeau.

En passant d'un humble troupeau familial à une exploitation moderne, la Ferme Syslic est devenue un modèle d'innovation et de gestion durable. Avec leur dévouement, leur passion et leur capacité à innover, Sylvain, Linda, Claudia, Annie-Pier et leur équipe sont bien placés pour relever les défis de demain. Cette ferme laitière familiale incarne une vision inspirante pour l'avenir de l'agriculture au Canada. 🇨🇦

Bokma Farms : Leçon sur l'élevage laitier de précision

Par Claudia Perdomo, Partenaire d'affaire des services à la ferme - Région de l'atlantique

Nichée dans les collines de Shubenacadie, en Nouvelle-Écosse, Bokma Farms s'étend sur 800 acres de terres fertiles et incarne un mélange harmonieux de tradition et d'innovation. Fondée en 1950 par le grand-père de Nick Bokma, un immigrant néerlandais, cette modeste ferme à stabulation entravée est devenue une entreprise laitière ultramoderne. Aujourd'hui gérée par la troisième génération, soit Nick et Luke Bokma avec leur beau-frère Doug Stone, elle compte sept robots de traite DeLaval conçus pour accueillir 350 vaches avec efficacité et précision.

La philosophie de Bokma Farms repose sur un engagement en faveur de la durabilité et du bien-être des animaux, et sur la conviction que « si nous prenons soin des vaches, les vaches prendront soin de nous ». Des logettes garnies d'une profonde litière de sable et des systèmes de ventilation perfectionnés font que les animaux sont logés comme dans un hôtel cinq étoiles et leur procurent confort et bien-être. De même, des pratiques telles que le contrôle de l'érosion et la gestion des nutriments préservent la terre pour les générations futures. « Nous bénéficions de tant de choses, déclare Nick. C'est notre responsabilité de prendre soin de ce qui nous a été donné : nos animaux, notre terre et notre famille. » Les investissements à la ferme n'ont pas qu'un but esthétique; ils sont effectués de façon stratégique et garantissent que les vaches restent en parfaite condition, ce qui, en retour, génère des résultats.

L'utilisation des données et de la technologie est la pierre angulaire de l'approche employée par Bokma Farms. Les outils comme les systèmes de gestion du troupeau DeLaval fournissent des renseignements sur la santé, la performance de reproduction, les habitudes alimentaires et la productivité des vaches, ce qui aide les Bokma à prendre des décisions axées sur la précision. Les outils de surveillance permettent de détecter rapidement tout changement subtil dans le comportement ou l'état reproducteur d'une vache afin de pouvoir intervenir à temps et d'éviter de plus graves problèmes. Ils font par exemple le suivi des niveaux de progestérone pour cerner les périodes optimales de reproduction et les gérer de manière efficace et précise. Également capable de détecter des risques sanitaires tels que la mammite, la cétose ou la variation de l'azote uréique du lait (AUL), ce système à réaction rapide assure à la fois le bien-être des vaches et la productivité de la ferme. « La production n'est plus un jeu de devinettes, indique Nick. Grâce aux données obtenues, nous prenons des décisions éclairées qui contribuent à la réussite à long terme de notre troupeau. »

Le contrôle laitier via Lactanet est un autre outil essentiel dans l'arsenal des Bokma. En analysant les paramètres détaillés des composants du lait, tels que les taux de gras et de protéine et le rendement de lactation, ils peuvent aligner leur stratégie d'élevage sur la demande du marché et les objectifs du troupeau. Ce niveau de connaissance précis

permet de maximiser le potentiel de chaque vache. La capacité d'évaluer objectivement le rendement élimine une grande partie des incertitudes liées à l'élevage et à la gestion, et la ferme fonctionne donc avec une clarté qui est devenue sa marque de commerce.

C'est sur le plan génétique que Bokma Farms se distingue vraiment, grâce à une stratégie d'élevage qui priorise les besoins particuliers du troupeau plutôt que les tendances éphémères. Au cœur de cette démarche se trouve l'engagement de Nick Bokma en faveur de l'accouplement correctif, une pratique qui va au-delà des défauts pour améliorer stratégiquement l'équilibre et la robustesse du troupeau. Dans le cadre d'une approche pratique, Nick analyse soigneusement les généalogies et les historiques de production pour s'assurer que chaque taureau correspond aux objectifs génétiques à long terme de la ferme. « Les chiffres doivent avoir du sens dans le contexte généalogique », dit-il en parlant de sa méthode minutieuse. Ce souci d'aborder l'élevage de façon réfléchie permet aux Bokma de faire progresser continuellement leur troupeau tout en garantissant des caractéristiques essentielles telles que le débit de lait, l'intégrité structurelle et l'efficacité de la reproduction, ce qui fait de la génétique un élément déterminant de leurs activités. Il ne s'agit pas de réaliser des gains rapides, mais de créer un troupeau durable en fait de rendement et de structure.

Bokma Farms s'étend sur 800 acres de terres fertiles et incarne un mélange harmonieux de tradition et d'innovation.

Les Bokma accordent une grande importance aux familles de vaches qu'ils ont soigneusement introduites dans leur troupeau au fil des ans. En investissant dans des animaux issus de lignées génétiques d'élite, ils font plus que reconnaître leurs généalogies : ils appliquent une stratégie délibérée qui mène à des progrès constants.

Ces familles constituent une base fiable et, grâce à une sélection et à une gestion méticuleuses, les Bokma ont créé un troupeau conçu pour progresser continuellement. « On peut être le meilleur gestionnaire du monde, mais chaque vache a des limites qui sont fixées par son potentiel génétique », souligne Nick pour expliquer le rôle essentiel de la génétique dans le processus. « La génomique nous aide à repousser ces limites. » Chaque nouvelle génération reflète des décisions d'élevage réfléchies et une amélioration constante qui provient de l'utilisation conjointe des tests génomiques et de la classification.

Le service de classification fourni par Holstein Canada est pour la ferme une sorte de boussole génétique que Nick appelle son « rapport d'évaluation d'élevage ». Cette évaluation vitale met en évidence les points forts du troupeau et les secteurs à améliorer, un processus qui n'est pas considéré comme une formalité, mais bien comme une partie intégrante du programme d'élevage. Lorsque le personnel de classification arrive, les Bokma accordent toute leur attention au déroulement de la visite et tirent parti de l'information recueillie pour perfectionner leur approche. Les résultats parlent d'eux-mêmes : non seulement le troupeau est-il performant, mais c'est aussi un exemple de fonctionnalité et d'intégrité structurelle.

Quant au rôle des organisations telles que Holstein Canada, Nick a quelques réflexions perspicaces à ce sujet. Bien que Holstein Canada fournisse des outils inestimables comme la classification, l'enregistrement et les tests génomiques, Nick pense que leur impact est souvent sous-estimé. « Il existe une immense corrélation entre la classification

et la longévité du troupeau, mais beaucoup négligent cette réalité », souligne-t-il. Les données provenant de Holstein Canada permettent aux producteurs de prendre des décisions plus éclairées et contribuent ainsi à la rentabilité des fermes individuelles et à celle de toute l'industrie. En joignant cette information à d'autres outils, Bokma Farms propose un modèle d'utilisation efficace des données.

L'intégration stratégique de tous ces éléments, soit la génomique, le contrôle laitier, la classification et la technologie de pointe, crée un système à la fois dynamique et stable. Chaque décision s'inscrit dans une stratégie plus vaste, où les gains à court terme sont mis en balance avec les objectifs à long terme. Au cœur de cette approche se trouve l'indice exclusif de Bokma, qui réunit des données issues de sources multiples, notamment les robots de traite, le contrôle laitier et la classification. Cet indice permet à la ferme de classer les vaches en fonction de leur efficacité de production, de leur potentiel génétique et de paramètres de rendement tels que le débit de lait et les pourcentages de composantes. En synthétisant cette mine d'information pour en

tirer des conclusions exploitables, les Bokma s'assurent que leurs décisions d'élevage et de gestion sont hautement stratégiques et fondées sur des données. « Dans une industrie qui abonde en données de toutes sortes, il s'agit de savoir comment les utiliser efficacement pour aller de l'avant et découvrir facilement où se trouvent celles qui génèrent de l'argent », dit Nick. Les Bokma ont démontré que dans l'industrie laitière, tout progrès est le fruit d'une planification réfléchie, d'une connaissance approfondie du troupeau et d'un engagement en faveur de l'apprentissage continu.

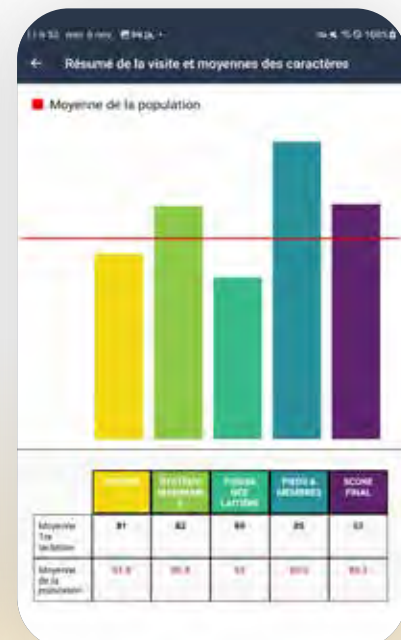
Lorsque Nick réfléchit au parcours de Bokma Farms, il montre une passion évidente pour le métier. « Nous avons travaillé dur pour construire quelque chose d'important pour nous, déclare-t-il. Chacune de nos décisions vise à nous faire avancer, non seulement aujourd'hui mais aussi dans l'avenir. » Grâce à cette philosophie, Bokma Farms est bien plus qu'une ferme laitière. C'est un exemple vivant de ce qu'il est possible d'accomplir lorsque la précision, la passion et l'intention vont vers un même but en agriculture. 🇨🇦



Lancement des rapports post-visite de classification

Holstein Canada est heureuse d'annoncer le lancement des nouveaux rapports post-visite de classification, conçus pour fournir aux producteurs laitiers un accès immédiat aux précieux renseignements issus des visites de classification.

À la fin de chaque visite, le personnel de classification peut se servir de sa tablette pour examiner directement le rapport avec le producteur ou la productrice et consulter tout de suite un aperçu des données. En plus d'un résumé de la visite et d'une comparaison des animaux évalués d'après les moyennes et les idéaux de la race, le rapport contient une brève description de tous les animaux notés le jour même. Grâce à ce nouveau rapport, Holstein Canada donne suite aux résolutions proposées par ses membres et continue d'aider ces derniers à évaluer leur troupeau et à apporter des améliorations. 🐄



FAIRE DE LA **QUALITÉ** UNE *Priorité*

NOTRE ALIGNEMENT CANADIEN DE 25 TAUREAUX AYANT EN MOYENNE:

+11 CONFORMATION ET 892 KG LAIT

Lorsqu'il s'agit de collaborer avec une entreprise génétique qui place votre avenir et votre rentabilité au cœur de leurs priorités... **NOUS DÉLIVRONS!**



Taureaux photographés dans le site horaire à partir du coin supérieur gauche:

250H017013 Aurora LONGPOINT-ET

photo par Leo Jordan

250H017212 S-S-I Zoar CASSIOPEIA-ET

photo par Leo Jordan

724H02037 Stanton OVERHAUL-P

photo par Patty Jones

724H02004 Vogue A2P2-PP

photo par Patty Jones

250H015217 Regan-Danhol CAPONE-ET

photo par Claire Sardo

250H017435 Synergy KICKSTART-ET

photo par Claire Sardo

724H002037 OVERHAUL-P

Validity

4001 / 78% Fia.	IPV
1101 / 82% Fia.	Kg Lait
154	CGP Kg
+11	Conformation

250H017212 CASSIOPEIA



3974 / 76% Fia.	IPV
1009 / 80% Fia.	Kg Lait
219	CGP Kg
+8	Conformation

250H017013 LONGPOINT



3920 / 78% Fia.	IPV
1107 / 81% Fia.	Kg Lait
180	CGP Kg
+8	Conformation

250H017435 KICKSTART



3795 / 78% Fia.	IPV
706 / 81% Fia.	Kg Lait
148	CGP Kg
+13	Conformation

724H0020004 A2P2-PP

Validity

3579 / 95% Fia.	IPV
368 / 99% Fia.	Kg Lait
129	CGP Kg
+15	Conformation

250H015217 CAPONE



3496 / 95% Fia.	IPV
1974 / 99% Fia.	Kg Lait
161	CGP Kg
+11	Conformation

Janvier 17/18



*graphes SIRE CDD, 6Fia. et 6Sires. Les autres sont des marques de Select Sires Inc. "Robust" et "Pur" Sires for Protein are registered trademarks of Select Sires Inc. "Triple" is a trademark of Sires LLC. All graphs SELECTED using a proprietary MyPro™ technology.

YOUR SUCCESS *Our Passion.*

1-800-265-0043 • www.selectsirescanada.com





Présenté par Holstein Canada

ALL-CANADIAN 2024

HOLSTEIN



Génisse été

WCG MAJOR LISA
Willowcreek Genetics



Réserve
BECKHOLM CHIEF RAVEN
Beckholm Holsteins

Mention honorable
KENNEBEC LEMAGIC NETBOOK
Ferme SS Kennebec

DELCREEK LOYALL TO YOU - Beckridge Holsteins, Delcreek Holsteins, Jenna Masterson, Parallel Genetics et Quality Holsteins

BESLEA MASTER CAMEO - Kenlee Philips

QUALITY BECKRIDGE MAJ HARMONY - Agriber Societa Agricola Srl, Beckridge Holsteins et Quality Holsteins



Génisse printemps

LOA-DE-MEDE DESTINATION LINDOR
Loa-de-Mede Farms Ltd.



Réserve
ARMCREST SELECT BANDANA
Jeff Stephens

Mention honorable
KARNVIEW ENERGY MAGENTA
Karnview Farms Inc.

WINRIGHT RD DRMN LEMONADE - Brian Joseph Enright, Frank A. et Diane Borba et Riverdown Holsteins

DELCREEK FATALLY FAMOUS - Beckridge Holsteins et Quality Holsteins

VELTHUIS BULLSEYE ONEIDA - Velthuis Farms Ltd.



Génisse hiver

OCONNORS IMPACT SPICE
Jacklin, Kylie et Catie Osinga



Réserve
MAPLEBROUGH IPASS P RHONWYN
Clarkvalley Holsteins

Mention honorable
KINGSWAY LMBDA CATCH ME INSIDE
Velthuis Farms Ltd.

BESLEA HG BLUE SKY - Clarkvalley Holsteins

WINRIGHT SK CREME BRULEE - Brandon Almeida, Brian Joseph Enright et Frank et Diane Borba

ECHO GLEN MASTER IVY - Clarkvalley Holsteins



Génisse automne

YELLOWSTONE TAMARA-ET
Velthuis Farms Ltd.



Réserve
REPA DRH JEMMA TATOO
Ferme Beaudoin et Mélanie Parenteau

Mention honorable
KAWARTHA MASTER VIOLET
Carl Phoenix et famille et Kawartha Holsteins

GOLDNFLO MASTER DRAGON - Beckridge Holsteins, Lily Beckett et Quality Holsteins

MILIBRO DETECTIVE MOUSSABEL - Clarkvalley Holsteins, Jim Butler et Michael Deaver

MILKSOURCE A TIERNEY-RED-ET - Adam Clark, Jeff et Jim Butler et Pierre Boulet



1 an été

LAFORSTAR FRIDAY BULLSEYE
Beckridge Holsteins, Quality Holsteins et Agriber Societa Agricola SRL



Réserve
UNIQUE RED-CARPET FLAIR
Clarkvalley Holsteins, Rhonda Cochrane et Tristan Rae

Mention honorable
HENDERCROFT LAMBDA BANANASPLIT
Herbert Henderson

KINGSWAY LAMBDA TITO - Robdot Holsteins

KINGSWAY BULLSEYES COUSIN - Velthuis Farms Ltd.

PETTICLERC BULLSEYE ADALINE - Ferme Jean-Paul Pettitclerc et fils inc.



1 an printemps

ULMAR SIDEKICK ENTENSITY
Beckridge Holsteins, Pfister Dairy et Quality Holsteins



Réserve
KINGSWAY CRUSHABULL CALL ME
Triple-T Holsteins et Timothy Cummings

Mention honorable
PETTICLERC CHIEF ANTON
Ferme Jean-Paul Pettitclerc et fils inc.

MABEL LAMBDA LOVE STORY - Ferme Kamlake et Les Fermes Boisvert

WINRIGHT LAMBDA ELLEN - Brian Joseph Enright et Diamond Hill Farms

KARNVIEW CHIEF LOVESTORY - Karnview Farms inc.



ALL-CANADIAN 2024

HOLSTEIN



1 an hiver

MICHERET SOUTH BELIEVE

Ferme Micheret inc.



Réserve

BETLEY LETS PARTY-RED-ET

Ferme Fortale Holstein inc, Jacob et Claire Betley, Jean-Philippe Proulx, JM Valley Holstein et Stitchs Holstein

Mention honorable
MIBELSON LAMBDA BEA

Ferme Cerpolaït SENC, Ferme Fortale Holstein inc. et Ferme Mibelson inc.

DELCREEK GREEN JELLO - Bruce A. Johnson et Delcreek Holsteins

KAWARTHA RESET PAISLEY - Carl Phoenix et famille et Kawartha Holsteins

KAROLSTEIN COFFEE MASTER - Colton et Kendall Thomas et Mia Berry



KINGSWAY LMBDA CATCH ME INSIDE



KINGSWAY CRUSHABULL CALL ME



KINGSWAY LAMBDA TITO

Troupeau d'éleveur junior

Kingsway Farms

Réserve : Karnveiv Farms

Mention honorable : Kawartha Holsteins

Nominations : Petitclerc, Winright, Hendercroft



1 an hiver en lait

ALTONA LEA ALLIGATOR JETT

Frank Barkey et famille



Réserve

FAIRMONT-RE-I DEBS THUNDERSTRUCK

Breamont Holsteins et Mt. Elgin Dairy Farms

Mention honorable
MAPLEBROUGH LUGNUT ROWEN

Clarkvalley Holsteins et Pierre Boulet

MILIBRO LAMBDA ROSELIAZA - Ferme Milibro inc.

KINGSWAY MASTER ACCOLADE - Kingsway Farms

MILIBRO LAMBDA ROSELIAZY - Ferme Milibro inc.



1 an automne en lait

MISS TATOO FERN-ET

Agriber Societa Agricola Srl, Beckridge Holsteins, Marcello Ladina, Oscar et Eric Dupasquier et Quality Holsteins



Réserve

EASTSIDE HANLEY LENNON
Hodglyn Holsteins et Matthew Forestell

Mention honorable
BLONDIN ALPHA ANGELFISH

Blondin Sires et Ferme Blondin

MILK&HONEY IM A SEXY BABY - Elmvue Farm et Ferme Jacobs inc.

ELMCROFT AVALANCHE PIPER - Clarkvalley Holsteins et Pierre Boulet

MIBELSON D-LAMBDA LYNN - Butlerview Farm



2 ans été

RAYPIEN LAMBDA ADOU

B. Lehoux et fils inc. et Ferme R. Therrien et fils inc.



Réserve

DESPERLE KIM LAMBDA

Butlerview Farm

Mention honorable
FRAELAND BECKRIDGE BOASTFUL

Beckridge Holsteins et Fraeland Farms

COLSTEIN LAMBDA DRE - Eloc Farm, Kingsway Farms et Michael et Julie Duckett

LOVHILL BELIEVE HOTTIE - Clarkvalley Holsteins et Westcoast Holsteins

FRAELAND BECKRIDGE LIL BUTTER - Beckridge Holsteins et Fraeland Farms



2 ans printemps

GARAY LAMBDA CELINA

Butlerview Farm



Réserve

WEST-ADUB LAMBDA SADIE

Jeff Butler

Mention honorable
BHL-I AMERICA WAVE

Crackholm Holsteins

INTENSE DEVOUR GINGER - Westcoast Holsteins

MARTIN-VIEW DOC HOT SHOT - R & F Livestock inc. et Walker Dairy inc.

MYSTIQUE PERFECT ANELA - Butz-Hill Holstein, Ferme Blondin et Jean-Philippe Proulx



2 ans hiver

OLORTINE AVENGER DESIGN

R & F Livestock Inc. et Walker Dairy inc.



Réserve

GLEANN MASTER RESERVE

M & G Lintvedt, R. Shore, B. Verthein et Vale-O-Skene Holsteins

Mention honorable
BELFAST BELIEVE FANNY

Belfast Holstein enr.

WALNUTLAWN LAMBDA BEYONCE - Butlerview Farms

MER-JAMES ALLIGATOR ADA - Golden Oaks Farm

ROCKY-RUN MV ARCADIA-RED-ET - Golden Oaks Farm



2 ans automne

BENRISE MASTER BETTE MIDLER

Elmvue Farm



Réserve

BOSDALE SIDEKICK

JOYSTICK
Butlerview Farm

Mention honorable
J-KIKO DOC FINALE-TW

Butlerview Farm

WENDON UNSTOP ROBIN - R & F Livestock inc. et Walker Dairy inc.

NANDALE CHIEF KAMELLA - Delcreek Holsteins, Kingsway Farms et Raymond J. Smygwyat

COBEQUID C.R. BEAUTIFUL CRAZY - Jeff Butler



3 ans junior

POPLARVALE DOC LIMEADE
Elmvue Farm et Ferme Jacobs inc.



Réserve
PIERSTEIN CHIEF ALRIGHT
R & F Livestock inc. et Walker Dairy inc.

Mention honorable
VALRICK APPLE CRISP CERES
Elmvue Farm

T-TRIPLE-T SIDE PEACE - Colton et Kendall Thomas et Elli Cummings
FAMIPAGE LAMBDA CLANDESTINE - Crackholm Holsteins
FORTALE LAMBDA ALIYHA - Butlerview Farm



3 ans senior

JENDRO DELTA LAMBDA SANDY
R & F Livestock Inc. et Walker Dairy inc.



Réserve
GOULDHAVEN ALLIGATOR EZROYAL - JM Valley Holstein, London Dairy Farms et Pat Conroy

Mention honorable
SUNSPARK CHIEF SNUGGLES
Jay Ackley, Jim et Valerie Spreng

DOUBLE-G CHIEF GOLD - Hodglyn Holsteins et Little Star Holsteins
PIERSTEIN DEVOUR ROSHA - Pierre Boulet
SWEETVIEW ALLIGATOR HYSTERIA - Jay Ackley et Jim et Val Spreng



4 ans

JEFFREY-WAY HARD ROCK TWIGS
K. Doeberienner, L. Bowen et P. Conroy, R & F Livestock inc et Walker Dairy inc.



Réserve
ROYALWATER PARKAVENUE DAWN
Jim et Valerie Spreng, Hodglyn Holsteins, Jay Ackley, et William Lund

Mention honorable
WELCOME HANCOCK CAMILAN-ET
Brock Liddle

JACOBS EXCALIBUR BAHAMAS - Ferme Jacobs inc.
MODO ALLIGATOR LILO - Ferme Blondin et Ferme Marilon
LOVHILL SIDEKICK KANDY CANE - Alicia et Jonathan Lamb



5 ans

LO-PINE-VA LADY CRUSH
Butlerview Farm



Réserve
ALTONA LEA UNIX HERMINIE
Dalton J. Ferris

Mention honorable
MIDAS-TOUCH MONTERY 1127-ET
Crackholm Holsteins et Ferme Jacobs inc.

PREMIUM APPLE CRISP LILLY - Butlerview Farm
SWEETVIEW TATOO LEGEND RAE - Sweetview Holstein
ELM BEND GOOSE BUMP - Blondin Sires et Ferme Blondin



Vache adulte

KINGSWAY DEMPSEY NORA
Elmvue Farms



Réserve
HURCROFT AWE LILLYANN-RED
Oakfield Corners Dairy Show Cattle

Mention honorable
VINBERT KINGBOY BIRDY
Ferme Belgarde inc., Ferme Silvercrest inc., et Ferme Vinbert inc.

JACOBS HIGH OCTANE BABE - Ferme Jacobs inc.
UNDERGROUND ADELIN - Eaton Holsteins & Glamourview - Iager & Walton
TUSC-VU AVALANCHE CALI-ET - Isaac Folts



Longue production

ERBACRES SNAPPLE SHAKIRA-ET
Attaboy Holstein, Ferme Antelmarck 2001 inc., Ferme Jacobs inc. Kilian Theraulaz et TY-D Holsteins



Réserve
RACH-LEN DUNDEE LILLY
Eaton Holsteins, S. Morrill, J. Zeh et Glamourview

Mention honorable
PIERSTEIN CICERO TIME OUT
Glenbert Holsteins

JURICA CHANNEL LADYGAGA - Pierre Boulet



JACOBS HIGH OCTANE BABE



JACOBS LAMBDA LASSY



JACOBS SIDEKICK CALYPSO

Troupeau d'éleveur

Jacobs

Réserve : Sweetview

Mention honorable : Hendercroft

Nominations : Pierstein, Altona Lea, Bonaccueil



ALL-CANADIAN 2024

ROUGE ET BLANC



Génisse été R & B

MALIC ALTITUDE DOUA
Ferme Malic et Ponderosa Holsteins



Réserve
SANEXA ILLUSTRÉD LAVENDER
Kenneth R. Empey Jr.

Mention honorable
KARNVIEW WARRIOR ARCHER-RED
Breamont Holsteins et Mt. Elgin Dairy Farms

WINRIGHT MOOVIN TO TEXAS - Brian Joseph Enright et Jaquemet Holsteins



Génisse printemps R & B

HARVESTACRE PAINT THE TOWN RED
Blondin Sires et Ferme Blondin



Réserve
KENTVILLE UNSTOPABUL AUSTRALIA
Kentville Holsteins

Mention honorable
BLONDIN CHEERFUL LUST-RED
Blondin Sires et Ferme Blondin

EXTRAMILE ETERNAL OPTIMIST RED - Extramile Farm et Redlodge Farms inc.

KINGSWAY WARRIOR LOOKOUT - Kingsway Farms et Raymond J. Smygwyat

KINGSWAY ILLUSTRATOR ABRAHAM P - Breamont Holsteins et Mt. Elgin Dairy Farms



Génisse hiver R & B

RED-VIOLET THE NORTH-RED-ET
Hailey Abraham et Ella Spiniolas



Réserve
BRISMER ADVANCER JENA
Alex Chabot, Ferme Bri-Mer inc., J-Star Holsteins et Rocky Chris Allen

Mention honorable
KARNVIEW WARRIOR BELL-RED
Thomas Uber

DESDION ADVANCER NOMIE - Andrew et Joel McOuat, Keaton Phoenix et Matthew McOuat

ALLARWAY REALISTS RAMIREZ - Anderson Acres et Sunny Terrace Holsteins

BUTLERVIEW ANALYST FIONA-RED - Allarway Holsteins et Kaymanor Holsteins



Génisse automne R & B

MILKSOURCE A TIERNEY-RED-ET
Adam Clark, Jeff et Jim Butler et Pierre Boulet



Réserve
KINGSWAY ATTICO JUSTINA
Kingsway Farms, Millen Farms, Riverdown Holsteins et Swisskess inc.

Mention honorable
BECKHOLM WARRIOR ELDERBERRY
Beckholm Holsteins

CERPOLAIT WARRIOR DOORDASH - Ferme Cerpolaït SENC

BOBMUR ALPHA NYLA - Bobmur Farms

SMYGWATYS LD APPLEBEES - Ferme Rougette inc.



1 an été R & B

MALIC ALTITUDE EVA
Ferme Malic et Ponderosa Holsteins



Réserve
JOLIBOIS FRANTASTIC WARRIOR
Ferme Rolandale enr

Mention honorable
ALLARWAY UNSTOP LAINEY
Allarway Holsteins et Kaymanor Holsteins

CRESTMERE WARRIOR LOVESONG - Crestomere Holsteins

WAYBRU RU SUNBATHING RED - Holywell Holsteins et Radomere Holsteins



1 an printemps R & B

WINRIGHT BELIEVE TALLAHASSEE
G & M Lintvedt, B. Verthein, R. Shore L. Griffith et Vale-O-Skene Holsteins



Réserve
SILVERDREAM WARRIOR AMBER
Beckholm Holsteins

Mention honorable
KARNVIEW DEVOUR JELLYBEAN
Karnview Farms Inc.

STOLHAVEN JRD ALAINA-RED-ET - Markhill Holsteins

MISS HOT AFFECTION-RED-ET - M & G Lintvedt, R. Shore, B. Verthein et Vale-O-Skene Holsteins



Réserve
MOSNANG ILLUSTRATOR NARNIA
 Lin-Den Holsteins et Mosnang Holsteins Ltd.

1 an hiver R & B

BETLEY LETS PARTY-RED-ET

Ferme Fortale Holstein inc, Jacob et Claire Betley, Jean-Philippe Proulx, JM Valley Holstein et Stitchs Holstein



MALIC ALTITUDE DOUA



MALIC ALTITUDE DAMIA



MALIC ALTITUDE EVA

Troupeau d'éleveur Jr R&B

Malic

Réserve : Winright

Mention honorable : Kingsway

Nominations : Karnview, Allarway



Réserve
CHERRY-LOR ROBIN P-RED
 Elmvue Farms

Mention honorable
TERRYLEA JORDY JUNGLE RED
 Clarkvalley Holsteins et Pierre Boulet

1 an en lait R & B

BLONDIN ALPHA AQUILA-RED

Ferme Blondin et Ferme Lafougere inc

WESTCOAST ILLUSTRATOR SHADOW- Beckridge Holsteins et Quality Holsteins

HODGLYNN WARRIOR MARIAH- Anthony Peatling, Clarkvalley Holsteins et Heavenly Genetics

CHARWILL WARRIOR RED RUSTICO- Beckridge Holsteins et Quality Holsteins



Réserve
ELMVUE ALT REDVELVET-RED
 Elmvue Farm

Mention honorable
J-FOLTS ARISTOCRAT JUMP-RED
 Clarkvalley Holsteins et Pierre Boulet

2 ans été et printemps R & B

INTENSE DEVOUR GINGER

Westcoast Holsteins, Weeksdale Holsteins inc., et T&L Cattle Ltd.

KNONAUDALE LIVING IT UP - Fairbanks Cattle Company, Ferme Blondin et Knonaudale Farms inc.

HODGLYNN REVERE POMELLA - Breamont Holsteins et Mt. Elgin Dairy Farms

SAUDER HOLME ILLUSTRATOR MOLLY - Henry van Exel et Joey Airoso



Réserve
ROCKY-RUN MV ARCADIA-RED-ET
 Golden Oaks Farm

Mention honorable
GOLDEN-OAKS ALEXIS-RED-ET
 Hodglyn Holsteins et Raymond J. Smygaty

Vache junior R & B

KAMPS-RX APLB ARCHER-RED-ET

Hodglyn Holsteins

HODGLYNN ALTITUDE MADISON - Absolute Genetics, Ali Cook et Hodglyn Holsteins

LUCK-E DEVOUR AKOOZA-RED-ET- Golden Oaks Farm

KOZAK WARRIOR RED BLAZE P - Ells' Dairy Farm Ltd, Kozak Holsteins Ltd, Orville O. Schmidt et R & F Livestock inc.



Réserve
KOZAK WARRIOR BOMBSHELL RED
 R & F Livestock inc. et Walker Dairy inc.

Mention honorable
ROKEYROAD MOOVIN ARTIST-RED
 Elmvue Farm

Vache senior R & B

WILDWEED WARRIOR MAUI-RED

Elmvue Farm

VALEPIERRE ARTISAN ALICE - B. Lehoux et fils inc.



Réserve
HURCROFT AWE LILLYANN-RED
 Oakfield Corners Dairy Show Cattle

Mention honorable
PATIENCE ACRISP DARE ME
 Parallel Genetics et Patience Holsteins Ltd

Vache adulte R & B

PREMIUM APPLE CRISP LILLY

Butlerview Farm

JOLIBOIS LEXING ARMY - Ferme Rolandale enr

KOZAK AUSSIE RED RIBBON P - Kozak Holsteins Ltd.

HARVDALE ADDICTION MARBLE - Harvdale Holsteins



ALL-CANADIAN 2024

JUNIOR



Génisse printemps

HODGLYNN ACTIONMAN HARISSA

Junior: McKenzie Howard



Réserve
DELCREEK FATALLY FAMOUS
Junior: Haylea Maitland

Mention honorable
KAWARTHA BULLSEYE REBA
Junior: Clara Phoenix

RALANES LAMBDA SAGGS BAGS
Junior: Larissa Walker
KENTVILLE UNSTOPABUL AUSTRALIA Junior: Avery McGriskin
SMYGWATYS LD BIKINI Junior: Colin Epps



Génisse hiver

MAPLEBROUGH IPASS P RHONWYN

Junior: Jaelynn Phoenix



Réserve
SMYGWATYS SKICK ELLIE
Junior: Hailey Smygwyat

Mention honorable
WINRIGHT SIDEKICK CHAMPAGNE
Junior: Taylor Mathers

BESLEA HG BLUE SKY Junior: Katelyn Evans
KNONAUDALE DOJA CAT Junior: Jasmine Uhr
FARROW PERENNIAL LUCKY ABBY Junior: Weston Phoenix



Génisse automne

GOLDENFLO MASTER DRAGON

Junior: Lily Beckett



Réserve
DUHIBOU EYE CANDY FULLKY
Junior: Audrey Labbé

Mention honorable
HARVESTACRE HONEY IM HOME
Junior: Hannah McQuat

PERRINRIDGE MASTER HADDIE Junior: Emma Steere
QUALITY BECKRIDGE UNIX LUSTRY Junior: Tyler Philips
COLSTEIN LEMAGIC FETCH Junior: Amber Warboys



1 an été

FRAELAND MASTER LOS ANGELES

Junior: Jake Buckley



Réserve
KINGSWAY LAMBDA TITO
Junior: Carson Edwards

Mention honorable
JACOBS CHIEF BRINKLEY
Junior: Henry Jacobs

KARNVIEW EYE CANDY JUNE BERRY
Junior: Mitchell Anderson
KINGSWAY EYE CANDY LINCOLN Junior: Amber Warboys
VALE-O-SKENE THUNDER BIANCA Junior: Keeton Jones



1 an printemps

STANHOW TSTRUCK GEORGETTE

Junior: Keaton Phoenix



Réserve
KINGSWAY LEMAGIC ALICE
Junior: Ty Finley

Mention honorable
ULMAR SIDEKICK ENTENSITY
Junior: Maddie Dixon

RAEBURN DOC ROZLYN Junior: Keith Quinn
KINGSWAY TATTOO COOL
Junior: Connor Walker
VINTAGE A2P2 ALEXIS P
Junior: Grant Barkey

RÉSULTATS COMPLETS

ALL-CANADIAN

Tous les résultats sont accessibles sur le site Internet de Holstein Canada.





Série d'entretiens sur les 100 ans de la classification : un siècle d'évolution

Entrevue avec Murray Hunt, ancien directeur général de l'amélioration génétique à Holstein Canada

Cette année, Holstein Canada célèbre le 100^e anniversaire de la classification de conformation! Pour marquer ce jalon, nous avons voulu nous entretenir avec quelques personnes qui ont joué un rôle clé dans l'évolution du système de classification à Holstein Canada. Les faits racontés dans le présent article nous viennent de Murray Hunt, anciennement responsable de toutes les facettes du programme de classification de conformation.





Tout a commencé en 1925,

avec le lancement du « programme d'enregistrement évolué ». Ce programme visait à fournir des évaluations indépendantes de la conformation des taureaux et des vaches, avant l'existence du contrôle laitier officiel et de l'insémination artificielle dans l'industrie laitière canadienne. Les producteurs souhaitaient faire évaluer leurs animaux par des tiers afin d'assurer la qualité de leurs reproducteurs et de promouvoir les caractères pouvant être transmis à la progéniture. À l'origine, au lieu d'un troupeau ou d'un groupe entier, l'évaluation de la conformation corporelle se limitait aux animaux sélectionnés par le propriétaire et portait uniquement sur les caractères phénotypiques, afin de vérifier que les animaux possédaient des caractéristiques supérieures et ne présentaient pas certains défauts susceptibles d'être transmis à la génération suivante.

Au commencement, plusieurs agents sur le terrain parcouraient le pays pour évaluer les animaux. Il existait bien une marche à suivre pour évaluer les différents caractères, mais

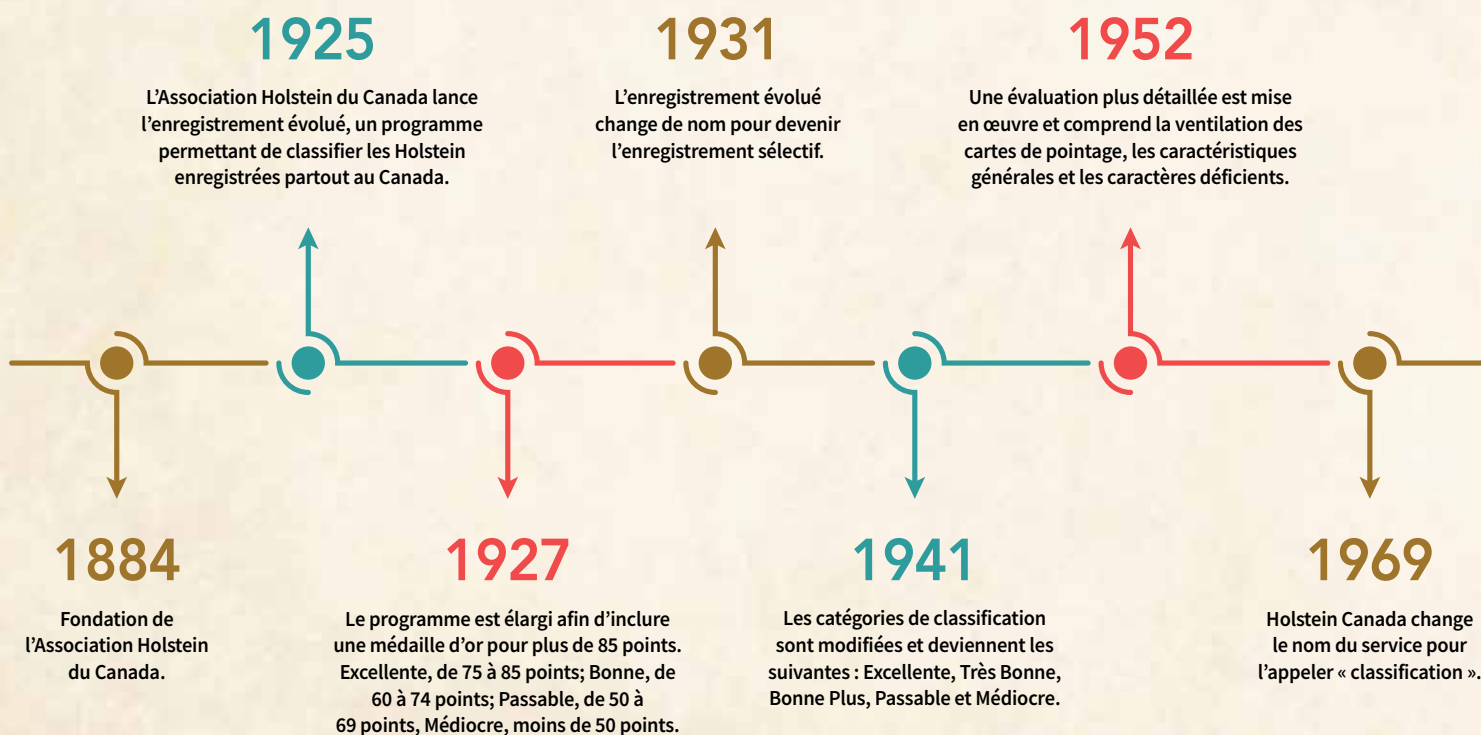
aucune ligne directrice formelle sur la manière correcte et uniforme de procéder. L'évaluation reposait sur des termes descriptifs plutôt que sur des valeurs numériques, ce qui entraînait un manque de cohérence. Cette situation a incité le personnel et le conseil d'administration de Holstein Canada à approfondir leur examen du programme et à élaborer des normes officielles afin d'uniformiser les mesures. Dans les années 40, des normes plus formelles de classification de la conformation ont commencé à prendre forme. Le besoin de cohérence et l'utilisation de la classification de conformation elle-même se sont accentués avec la croissance du commerce international des Holstein canadiennes après la Seconde Guerre mondiale, car les acheteurs voulaient connaître la conformation corporelle des animaux exportés ou de leurs ancêtres.

Intégration des principes génétiques

Jusqu'à la fin des années 40, les données de classification recueillies sur la base de l'évaluation phénotypique effectuée par le personnel de terrain étaient surtout utiles aux propriétaires d'animaux pour la commercialisation. Au début des années 50, le D^r Claire Rennie et George Clemons (alors secrétaire directeur de Holstein Canada) ont canalisé les efforts pour aller plus loin que les

simples observations phénotypiques et pour incorporer des principes génétiques dans le programme de classification de conformation. Cette évolution a conduit à la création de cartes de pointage décrivant à la fois les attributs et les défauts. Au début des années 60, l'industrie a commencé à utiliser des ordinateurs pour traiter les données de classification, une étape importante qui a permis de jeter les bases d'analyses génétiques plus sophistiquées, notamment les épreuves de taureau. Vers la même époque, la classification de conformation a bénéficié d'un bon coup de pouce lorsqu'il a été décidé que la mère d'un taureau devait être classifiée Bonne Plus ou mieux pour que le taureau soit admissible à l'enregistrement.

Cependant, au début des années 70, on voyait encore des incohérences dans la manière d'évaluer les caractères et de communiquer les données. Lorsque Murray Hunt s'est joint à Holstein Canada en 1973, il a donc été chargé de remanier et de perfectionner le programme de classification de conformation. Il a beaucoup travaillé à revoir et à organiser les normes d'évaluation des caractères, ce qui a finalement abouti à l'élaboration de la carte de pointage que nous connaissons aujourd'hui et sur laquelle les caractères sont évalués sur une échelle de 1 à 9. En outre, Murray a travaillé avec des experts comme le D^r Ted Burnside et



le Dr Larry Schaeffer, de l'Université de Guelph, pour mettre en œuvre des modèles statistiques destinés à accroître la précision des épreuves de taureaux. L'abandon des évaluations subjectives en faveur d'une analyse détaillée et fondée sur des données au début des années 80 a marqué un tournant décisif dans l'amélioration de l'exactitude des données de classification des femelles et des épreuves de taureaux pour les caractères de conformation.

Avancées technologiques

Au début des années 80, les données de classification de conformation étaient encore recueillies sur des formulaires papier et devaient ensuite être entrées à l'ordinateur par le personnel. Par une froide journée enneigée de février, alors que Murray attendait son vol à l'aéroport d'Ottawa pour rentrer chez lui, un homme s'est assis à côté de lui. Chaudement habillé pour l'hiver, cet homme tenait dans sa main un ordinateur de poche. Il a expliqué à Murray que cet appareil servait à réunir des données sur les arbres en forêt. Inspiré par cet ordinateur prêt à utiliser sur le terrain, Murray s'est mis à imaginer un dispositif semblable, mais adapté au travail des classificateurs de bovins laitiers. Dès le milieu des années 80, malgré un accueil d'abord sceptique, l'ordinateur portable est devenu un outil indispensable dans la collecte des données de classification à la ferme et a éliminé la saisie

manuelle de l'information, ce qui a accru l'uniformité des évaluations. Il a également mené à la création d'un rapport pouvant être produit après chaque visite de classification et imprimé directement sur le terrain.

Influence mondiale des classifications canadiennes

Les progrès réalisés dans la classification canadienne de la conformation au cours des années 70 et 80 ont fait la renommée de notre système à l'échelle internationale. Des pays comme le Mexique, le Royaume-Uni, le Japon et l'Australie ont adopté les pratiques canadiennes, et cette portée mondiale a renforcé la réputation du système de classification de conformation de Holstein Canada et la race Holstein canadienne elle-même.

Amélioration continue

Au fil des décennies, le programme de classification de conformation a continué de s'améliorer considérablement. Certains caractères tels que la conformation du pis ont évolué de façon remarquable grâce à l'adoption du programme par les éleveurs et à la sélection ciblée des taureaux. De nouveaux caractères d'importance économique et fonctionnelle ont été ajoutés. Le lancement des tests génomiques a également créé un

niveau de service supplémentaire, de sorte que les évaluations, autrefois purement phénotypiques, incluent désormais de l'information génomique. La progression et les avancées du programme ont joué un rôle clé dans le développement et les changements structurels observés au sein de la race Holstein au fil des ans.

L'évolution centenaire du système de classification reflète l'engagement de Holstein Canada et sa recherche de l'excellence dans la race Holstein. Grâce aux progrès technologiques réalisés, aux connaissances génétiques acquises et à la collaboration avec les entreprises de sélection et les établissements universitaires, le service de classification de la conformation de Holstein Canada est devenu un programme reconnu dans le monde entier. La race fixe les normes, les classificateurs évaluent les animaux avec précision, l'analyse des données est à la fine pointe de la technologie et les éleveurs comptent sur l'information ainsi obtenue pour améliorer leurs troupeaux et, finalement, la race. L'héritage qui nous vient de pionniers tels que Murray Hunt et le perfectionnement continu du programme de classification de conformation ont permis, et permettront encore à l'avenir, de faire de Holstein Canada un chef de file dans l'amélioration de la conformation de la race laitière!

1976

Les caractères descriptifs sont calculés à partir de cotes linéaires allant de 1 à 9 et représentant la gamme des extrêmes biologiques.

2005

Holstein Canada étend les services de classification à toutes les races laitières.

2021

L'application ConneXXion est lancée et fusionne la classification et l'outil d'évaluation des bovins pour générer un rapport numérique interactif.

1988

Les classificateurs commencent à utiliser des ordinateurs portatifs pour établir les scores.

2007

DAVIDSONS RAIDER BRONZE est la première femelle Excellente 97 évaluée au Canada et COMESTAR LHEROS, le premier mâle.

2024

Ajout de la locomotion comme caractère officiellement pondéré.

Record d'élevage

L'élevage d'une vache Excellente est une réussite remarquable pour tout éleveur, mais **Bosdale Farms** est vraiment dans une classe à part. Avec un total ahurissant de 409 vaches classifiées Excellentes sous son préfixe, la ferme a battu le record de tous les temps pour le plus grand nombre de vaches Excellentes. Félicitations à Bosdale Farms pour cette réalisation extraordinaire, qui témoigne de son dévouement, de ses compétences et de son engagement en faveur de l'excellence dans la race Holstein!



Briseurs de record

Félicitations aux fermes suivantes qui ont atteint un jalon extraordinaire en élevant sous leur préfixe 200 vaches Excellentes ou plus au Canada. Un exploit remarquable qui mérite vraiment d'être célébré!



Pour obtenir la liste de tous les éleveurs qui ont élevé plus de 100 Excellentes sous le même préfixe au Canada, balayez le code QR.

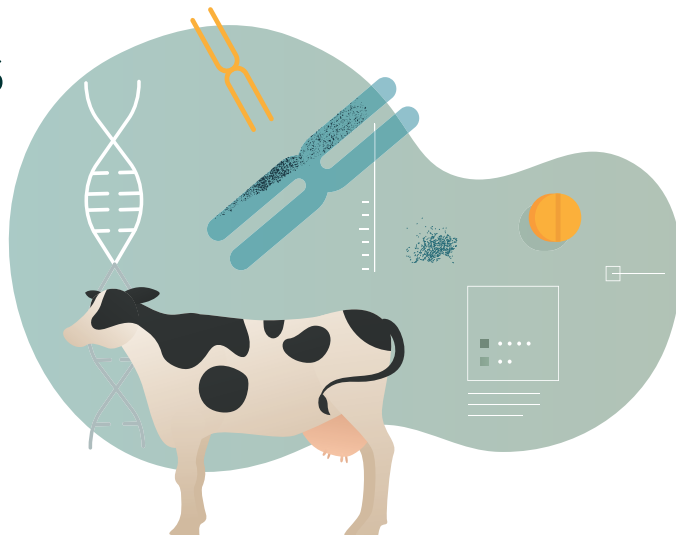
Merci

Merci à nos membres et à nos classificateurs pour leur dévouement inlassable envers l'amélioration de la race au cours des 100 dernières années! L'information issue des visites de classification sert directement à élaborer des épreuves de taureaux précises. Alors même que nous célébrons le dernier siècle écoulé, nous entrevoyons un brillant avenir pour le programme et la race! 🇨🇦

Préfixe de l'éleveur	Ville	Province	N ^{bre} d'EX
BOSDALE	CAMBRIDGE	Ont.	409
KINGSWAY	HASTINGS	Ont.	314
JACOBS	CAP-SANTÉ	Qc	308
QUALITY	VAUGHAN	Ont.	294
BERGEROY	SAINT-SAMUEL	Qc	263
BLONDIN	SAINT-PLACIDE	Qc	260
STANTONS	ILDERTON	Ont.	229
PIERSTEIN	MONTMAGNY	Qc	227
FRADON	WOODSTOCK	Ont.	216
GOLDENFLO	MARSHFIELD	Î.-P.-É.	214
WILLSWIKK	COBBLE HILL	C.-B.	210
HIGHVIEW	PORT PERRY	Ont.	201

Les gènes récessifs et les haplotypes dans l'élevage de bovins laitiers

Par Shannon Cartwright, spécialiste technique,
Vulgarisation et transfert de connaissances



L'utilisation de plus en plus répandue des tests génomiques dans l'élevage des bovins laitiers ouvre la voie à davantage de discussions sur les gènes récessifs et les haplotypes. Bien comprendre ces composants génétiques et leur influence sur l'élevage laitier est un facteur important pour garantir la poursuite du progrès génétique dans un troupeau et dans la race elle-même. Dans cet article, nous examinerons la portée des caractères récessifs et des haplotypes chez les bovins laitiers et leur impact sur la sélection génétique et la gestion du troupeau.

QU'EST-CE QU'UN GÈNE RÉCESSIF?

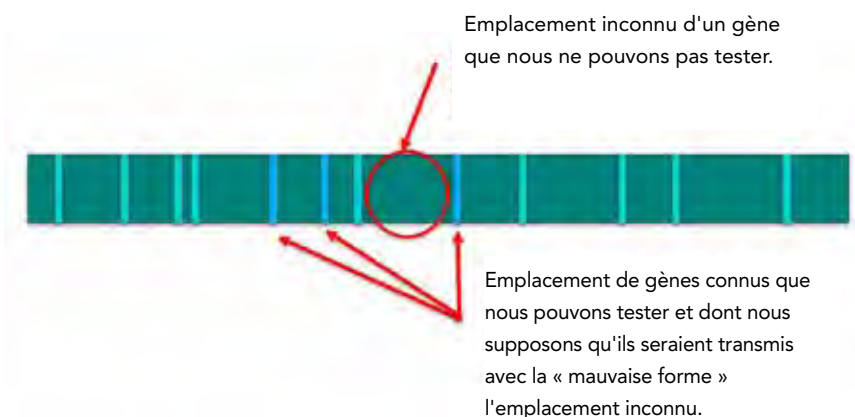
Un gène récessif est un gène défectueux qui, lorsqu'un animal en porte deux copies (l'une provenant du père et l'autre de la mère), mène à l'expression d'un caractère. On sait que les caractères récessifs résultent d'un gène connu et que certains d'entre eux ont des effets néfastes, comme la brachyspina, tandis que d'autres caractères, par exemple la bêta-caséine A2, peuvent jouer un rôle déterminant dans vos décisions d'élevage. Cela signifie que la seule façon d'obtenir de l'information précise sur les gènes récessifs est de procéder au génotypage des animaux.

QU'EST-CE QU'UN HAPLOTYPE?

Les haplotypes sont des segments d'ADN qui sont connus comme étant associés

à des troubles particuliers. L'haplotype diffère du gène récessif car il n'est pas associé à un gène particulier, mais à des gènes environnants qui ont été identifiés (voir la figure ci-dessous) et qui sont souvent transmis ensemble. Par conséquent, les résultats relatifs aux haplotypes sont moins précis que ceux des tests génétiques proprement dits. En

outre, ils peuvent varier avec le temps, au fur et à mesure que nous recueillons davantage d'information et que nous en apprenons plus sur ces segments d'ADN particuliers. Les haplotypes sont transmis de la même manière que les gènes récessifs : l'animal doit hériter de deux copies pour que le caractère soit exprimé.



GESTION DES HAPLOTYPES ET DES GÈNES RÉCESSIFS

Étant donné que les haplotypes et les gènes récessifs ont le plus souvent des conséquences néfastes sur la santé et la fertilité, il importe de faire attention à ces caractères et de les gérer au moment d'inséminer des bovins laitiers. L'enregistrement des bovins permet d'accéder à des données sur les haplotypes lors d'une « recherche par animal » sur le site Lactanet ou dans Compass (auquel vous pouvez vous inscrire sur le site Internet de Holstein Canada). Si vous soumettez vos animaux aux tests génomiques, vous obtiendrez aussi des renseignements sur les gènes récessifs et les haplotypes avec vos résultats, et les gènes récessifs seront indiqués sur les documents officiels. Cette information permet de prendre des décisions d'élevage plus éclairées et d'éviter les accouplements les plus susceptibles d'aboutir à une progéniture atteinte. Lorsqu'on ne connaît pas le génotype d'un animal ou sa probabilité d'être porteur d'un haplotype particulier, on risque de transmettre des caractères indésirables à la génération suivante, ce dont on trouve des exemples à la fois dans les troupeaux et dans la race. Au niveau du troupeau, pensons notamment aux fermes qui utilisent leur propre taureau d'étable. Si, à l'insu du producteur, ce taureau est porteur d'une affection, par exemple une carence en cholestérol, son utilisation dans le programme d'élevage se traduira initialement par une probabilité d'environ 12 % d'avoir une progéniture atteinte lors d'un accouplement et une probabilité de 50 % de transmettre le gène affecté à la progéniture. Si le producteur continue à utiliser ce taureau dans son programme d'élevage, il y aura de plus en plus de porteurs de la carence en cholestérol dans son troupeau. L'accouplement de deux porteurs accroîtra à 25 % le risque d'avoir une progéniture atteinte et à 50 % le risque de produire d'autres descendants porteurs.

Des tendances similaires ont également été observées dans la race Holstein elle-même avec la découverte initiale d'un grand nombre de ces caractères. À l'époque, nous disposions de peu d'information, ce qui a limité la capacité des producteurs à prendre des décisions en connaissance de cause et a entraîné une hausse du taux de porteurs dans la race elle-même. Cependant, au fur et à mesure que nous en avons appris davantage et que nous avons pu inclure les caractères préoccupants dans nos tests génomiques, les producteurs ont reçu l'information dont ils avaient besoin, ce qui a notamment réduit le taux de porteurs pour beaucoup des caractères en question dans la race Holstein.

Ces exemples font ressortir l'importance de posséder l'information nécessaire sur les gènes récessifs et les haplotypes lorsqu'on prend des décisions d'élevage. Il convient aussi de noter qu'il n'y a aucune raison de ne pas utiliser les taureaux d'étable et les taureaux porteurs des entreprises

de génétique dans vos programmes d'élevage. Il faut simplement veiller à vous renseigner sur les gènes récessifs et les haplotypes présents chez le père et la mère potentiels, afin de faire le choix le plus éclairé possible et d'éviter d'accoupler deux animaux porteurs.

Dans l'élevage des bovins laitiers, il est bien vrai de dire que savoir, c'est pouvoir, car il est en effet indispensable de disposer de données précises sur les haplotypes et les gènes récessifs pour pouvoir gérer les caractères préoccupants. Les guides d'accouplement des centres d'IA sont d'ailleurs d'excellents outils de gestion des haplotypes, car ils prennent automatiquement en compte les données utiles et n'autorisent pas l'accouplement des porteurs entre eux. Voilà donc une des pièces du casse-tête qui vous aidera non seulement à promouvoir la santé et la productivité de votre troupeau, mais aussi à prendre les meilleures décisions possible en matière d'élevage. 🐄



799H000129

Blondin

COSMIC



ZIPPY X TB-2ANS ALLIGATOR X TB-88-3ANS CRUSHABULL X
EX-2* HOTLINE JUSQU'A REGANCREST S CHASSITY-EX-35* ET REGANCREST-PR BARBIE-EX-92-6*



- +3496 IPV MPG
- + Composantes Positives
- + 16 Conformation
- + 13 Système Mammaire
- + 10 Pieds *et* Membres
- +9 Largeur dU Poitrail
- +7 Profondeur du corps
- +1 Longueur des trayons
- +103 Vitesse de traite

Blondin
SIRE

L'Art de l'Élevage

info@blondinsires.com

www.blondinsires.com

www.facebook.com/BlondinSires

Événements partout au Canada

15 novembre 2024

CHILLIWACK, COLOMBIE-BRITANNIQUE

En collaboration avec BC Dairy et Lactanet, Holstein Canada a organisé son deuxième atelier Dairy Dynamics à Chilliwack, en Colombie-Britannique. L'atelier a porté sur la longévité et le rendement et sur les outils qui peuvent aider à atteindre ces objectifs et, par la suite, à améliorer la rentabilité. L'événement a réuni plus de 50 participants et a été encore une fois couronné de succès. La journée a commencé par des présentations de Lactanet, de Holstein Canada et du conférencier principal, le Dr Gordon Atkins, de l'Université de Calgary. Le Dr Atkins a évoqué la valeur de la classification et le concept scientifique qui explique comment les caractères du système de classification mènent à la création d'une vache fonctionnelle qui produit de grandes quantités de lait et qui reste longtemps dans le troupeau. Après le dîner, un panel de producteurs comprenant Alan Hessels (Hesdon Holsteins), Grant Bouwman (Mardelen Holsteins) et Mike Duncan (Bonnie Doone Dairy) et modéré par la classificatrice Jill Nelson a donné lieu à une discussion animée.



17 décembre 2024

ELORA, ONTARIO

Holstein Canada a fait équipe avec Holstein Ontario pour organiser son troisième atelier Dairy Dynamics à Elora, en Ontario. Cet événement a également connu un grand succès car une soixantaine de producteurs y ont participé. La journée comprenait des présentations de Holstein Canada et de Lactanet, suivies d'un panel de producteurs et de représentants de l'IA modéré par Lactanet. Les représentants de l'IA étaient Dann Brady, de Blondin Sires, Andrew den Haan, d'EastGen, et Gary Markus, d'Alta Genetics. D'excellentes discussions ont tourné autour de la valeur de la génétique et de l'utilisation des données de tous les partenaires de l'industrie pour prendre des décisions de gestion et d'élevage susceptibles de faire augmenter la rentabilité. Dans l'ensemble, cette journée des plus intéressantes a attiré une belle participation!



5 et 6 décembre 2024

DRUMMONDVILLE, QUÉBEC

Le Carrefour des gestionnaires, organisé par Holstein Québec les 5 et 6 décembre derniers, a réuni 20 participants de partout au Québec pour deux journées riches en apprentissages. En tant que partenaire, Holstein Canada y donnait une présentation sur l'optimisation des sujets de remplacement, offrant des conseils pratiques et stratégiques pour maximiser leur potentiel.

Sous un même toit, les participants ont bénéficié d'une concentration exceptionnelle d'expertise en gestion financière et technique, les aidant à préciser leur vision d'entreprise. Un moment fort de l'événement fut le panel de discussion constitué par François et Sébastien

Leclerc de la Ferme Clerval et Joséanne Naud de la Ferme Frimag. Ces deux exploitations, issues de parcours atypiques mais inspirants, ont partagé leurs expériences, leurs défis et leurs stratégies de réussite.

Ce carrefour s'est avéré une occasion unique pour les participants d'élargir leurs horizons, de réseauter et de repartir avec des idées concrètes pour faire prospérer leurs entreprises agricoles. Une initiative à la fois enrichissante et porteuse d'avenir!



Holstein Canada veut échanger avec vous!



Joignez-vous à Holstein Canada lors des prochains événements et ateliers pour en apprendre davantage sur nos programmes, nos services et nos initiatives. Que ce soit pour bavarder avec notre équipe, poser des questions ou en savoir plus sur nos services, nous serons ravis de discuter avec vous!

Février

19-20 FÉV. : Congrès Holstein Québec, Rouyn-Noranda (Qc)

20 FÉV. : Southwestern Ontario Dairy Symposium, Woodstock (Ont.)

Mars

4-7 MARS : Western Canadian Dairy Seminar, Red Deer (Alb.)

4 MARS : Atelier Dairy Dynamics à Red Deer avant le début du séminaire

11-13 MARS : Ottawa Valley Farm Show, Centre EY à Ottawa (Ont.)

18 MARS : Atelier Dairy Dynamics à Thunder Bay (Ont.) avec Holstein Ontario

Avril

1-3 AVR. : Dairy Focus Atlantic, Halifax (N.-É.)

2-3 AVR. : Expo laitière canadienne (CDX), Stratford (Ont.)

1-5 AVR. : Congrès national Holstein, Halifax (N.-É.)

17-18 AVR. : Expo-Printemps du Québec, Victoriaville (Qc)

Mai

17-20 MAI : École de préparation Holstein Québec, Victoriaville (Qc)



DU NOUVEAU DANS CONNEXION

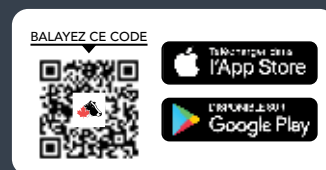
Commandez facilement des identifiants  pour remplacer ceux qui sont perdus ou endommagés, directement à partir de votre téléphone!

Vous ne perdrez jamais plus votre liste! Pour commander des réémissions d'identifiants TracéLaitier, c'est simple comme bonjour :

- 1 FAITES UNE RECHERCHE AVEC LE NUMÉRO DE RÉGIE
- 2 SÉLECTIONNEZ LE TYPE D'IDENTIFIANT
- 3 ENVOYEZ LA COMMANDE

Contactez le ou la partenaire d'affaires des services à la ferme de votre région dès aujourd'hui pour en savoir plus!


CONNEXION
Téléchargez l'application multiservice de Holstein Canada dès aujourd'hui!



* Non disponible au Québec

WWW.HOLSTEIN.CA

Voici notre équipe des Services à la ferme prête à aider nos membres partout au Canada

L'équipe des Services à la ferme de Holstein Canada est là pour soutenir les membres, notamment en les aidant à utiliser les services de Holstein Canada, par exemple l'enregistrement. Pour obtenir les coordonnées d'autres personnes, balayez le code QR ci-dessous.



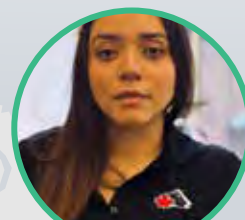
OUEST DU CANADA

Toby Kleinsasser



QUÉBEC

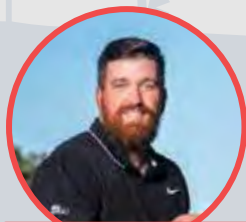
Caroline Jovanovic



ATLANTIQUE

Claudia Perdomo

En savoir plus ici



EST DE L'ONTARIO

William Briscoe
613 888-9250



SUD-OUEST DE L'ONTARIO

Jordan Eastman
519 861-8235



NORD-OUEST DE L'ONTARIO

Molly Sayers
519 891-6433

Les membres du Québec peuvent contacter l'équipe des Services à la ferme de Holstein Québec :

Roxanne Montplaisir, agr. :
450 778-9636 poste 236
Responsable des services-conseils :
Centre-du-Québec et Richmond par intérim (Montréal-Vaudreuil-Soulanges, Laurentides, Papineau et Pontiac)

Valérie Giard, agr. :
450 778-9636 poste 235
Saint-Hyacinthe, Shefford-Brome, Rouville par intérim (Saint-Jean et Huntingdon-Ormstown-Beauharnois)

Roxanne Dumais :
450 778-9636 poste 239
Bas-Saint-Laurent, Montmagny-L'Islet-Kamouraska, Lévis-Bellechasse, Dorchester, Lotbinière

Juliette Naud :
450 778-9636 poste 228
Saguenay-Lac-Saint-Jean, Charlevoix, Portneuf, Champlain-Laviolette, Saint-Maurice-Maskinongé

Mylène Fournier :
450 778-9636 poste 234
Beauce, Bois-Francs, Sherbrooke par intérim (Abitibi-Témiscamingue)

**ALLONS PLUS LOIN,
PLUS RAPIDEMENT.**

La meilleure façon de prendre de l'avance est de travailler avec Semex et sa suite de solutions. Aucune autre entreprise n'est capable de vous emmener aussi loin, aussi vite.

Elevate[®]

est la plate-forme génomique que vous attendiez parce que les tests génomiques « tout en une fois » ne fonctionnent pas.

Immunité+[®]

vous donne ce que vous cherchez : une solution génétique pour la santé du troupeau

Boviteq[®]

vous aide à faire de votre prochaine génération votre meilleure génération grâce à des solutions de FIV avancées

ai24[®]

la meilleure façon de trouver, de traiter et de gérer vos vaches

Les Embryons Semex

vous assure de sauter 2-3 générations : progrès garantis

Allez plus loin, plus vite avec Semex.

FIER D'ÊTRE L'UN DES PRINCIPAUX COMMANDITAIRES DES PROGRAMMES DE HOLSTEIN CANADA



QUI SERA LA PROCHAINE

Vache de l'année 2024?

Voici les 29 candidates au prestigieux titre de Vache de l'année 2024. Quatre finalistes seront sélectionnées parmi elles et vous pourrez voter pour votre coup de cœur via votre compte en ligne dès février jusqu'à la mi-mars. Le nom de la Vache de l'année sera révélé le 5 avril prochain à Halifax, lors de l'assemblée générale annuelle de Holstein Canada. Félicitations aux propriétaires et aux éleveurs de ces vaches d'exception.

BELCHER GOLDCHIP JELLYBEAN EX-95 3E 3*

BERGITTE ASHLAR HAVARD EX-93 6E 5*

BOULET GOLD CHIP COLLY EX-93 4E 8*

CHANMAR ADONIS MISS RED EX-94 4E 4*

CYRMO JET REDI RED EX-92 5E 4*

DREWHOLME SUPERSHOT LEISURE EX-92 5E 5*

EMBRDALE EXQUISITE LAUTHORITY EX-93 3E 4*

EVERGRAZE MONETARRI DEMPSEY EX-92 7E 4*

GEN-I-BEQ BRAWLER LIZZIE EX-95 6E 18*

JACOBS FEVER CAEL EX-96 3E 8*

JOALFARMS BAXTER RIANNA EX-92 6E 3*

JOLIBOIS ABSOLUTE FANTASY EX-95 5E 5*

KARNVILLA DOORMAN REMARKABLE EX-92 4E 2*

KAROBERT SHOTTLE RHONDA EX-94 7E 5*

KINGSWAY DOORMAN WANDA EX-93 3E 4*

LACTOMONT NIKOTO SARGEANT EX-92 7E 3*

LIMBRA LAUTHORITY SMURF EX-93 4E

LINDENRIGHT SHOTTLE BRISTOL EX-95 7E 3*

LOCHDALE ZELGADIS STORMY EX-95 7E 6*

MAGAMI BOZY DEMPSEY EX-92 7E 4*

MYSTIQUE WINDBROOK MODESTE EX-92 6E

NEWMORNING BOOKEM LESTER 1922 EX-92 5E 3*

RAYD' OEX SECURE MONALIE RED EX-92 8E 3*

REPA REDDY SPECTRUM EX-93 6E 3*

RIGO BRADNICK LISANE EX-92 3E 5*

ROTALY DOORMAN SWEET EX-93 4E

ROTALY GOLDWYN ALLEGRIA EX-96 5E 5*

SUNNYPOINT 1287 ASHLAR EX-92 9E 3*

VERTDOR LAUTHORITY MATRIX EX-95 6E 13*

Critères:

CLASSIFICATION DE

92

POINTS OU
MIEUX

UN MINIMUM DE

80 000

KG DE LAIT
PRODUITS

UN MINIMUM DE

3

ÉTOILES

UN MINIMUM DE

2500

KG DE GRAS
PRODUITS À VIE

ou, afin de souligner le 100^e anniversaire du programme de classification canadien :

Classification de 92 points ou mieux | Un minimum de 80 000 kg de lait produits | Un minimum de 6 générations EX consécutives

Pour plus d'information : mmarcoux@holstein.ca

Former les leaders laitiers de demain : découvrez le Comité consultatif des Jeunes leaders

Êtes-vous un jeune passionné par l'industrie laitière, âgé de 19 à 30 ans, avec comme rêves de façonner l'avenir de cette industrie? Le Comité consultatif des Jeunes leaders (CCJL) de Holstein Canada offre une occasion exceptionnelle de faire sa marque dans le milieu!

Qu'est-ce que le CCJL?

Le CCJL est un groupe dynamique de jeunes représentant toutes les régions du Canada : 1 des Maritimes, 2 du Québec, 2 de l'Ontario et 2 des provinces de l'Ouest. Ce comité collabore avec Holstein Canada pour créer des programmes destinés à donner du pouvoir à la jeunesse agricole. Du développement du leadership à la promotion de l'innovation, le CCJL œuvre pour garantir un avenir prometteur à l'industrie laitière.

Pourquoi envisager de rejoindre le CCJL?

Devenir membre du CCJL, c'est accéder à des possibilités uniques pour :

- ✓ DÉVELOPPER VOS COMPÉTENCES EN LEADERSHIP : Acquérir les outils nécessaires pour guider l'industrie vers l'avenir.
- ✓ AVOIR UN IMPACT CONCRET : Participer directement aux décisions qui concernent les jeunes éleveurs laitiers.
- ✓ ÉTABLIR UN RÉSEAU AVEC LES LEADERS DE L'INDUSTRIE : Se connecter avec d'autres jeunes partageant les mêmes idées et des professionnels influents de partout au Canada.
- ✓ FAÇONNER L'AVENIR DE HOLSTEIN CANADA : Jouer un rôle clé dans la croissance et l'orientation de l'organisation.

Le comité joue un rôle essentiel dans la croissance et l'engagement des jeunes leaders. Il organise des événements régionaux et nationaux, offrant des occasions d'apprentissage, de réseautage et de développement professionnel. Il participe entre autres à la planification

et l'organisation du Congrès des Jeunes leaders pour en assurer le succès annuel. En gérant la page des Jeunes leaders sur les réseaux sociaux, le comité fait également la promotion des bourses et des initiatives de Holstein Canada, renforçant les liens au sein de la communauté laitière.

Le CCJL se réunit en personne deux fois par an : lors du Congrès des Jeunes leaders et d'une réunion à l'automne. Quelques réunions sur Teams sont également prévues durant l'année. Les membres sont encouragés à participer aux événements de leur région, promouvoir les programmes et rester engagés auprès des autres jeunes passionnés. Le temps investi sera récompensé par des expériences et des possibilités inestimables. Les membres s'engagent pour un mandat de trois ans, avec la possibilité de renouveler pour un deuxième mandat, garantissant un équilibre entre nouvelles idées et leadership expérimenté.

Rejoindre le CCJL est une chance de contribuer au changement et à l'innovation dans l'industrie laitière. Vous évoluerez en tant que leader, rejoindrez une communauté solidaire et laisserez une empreinte durable. Avec un nombre de places limité, c'est le moment idéal de penser à cette initiative passionnante.

En savoir plus

Contactez le programme des Jeunes leaders de Holstein Canada à l'adresse : youngleader@holstein.ca. Suivez-nous sur les réseaux sociaux pour savoir quelle région aura prochainement un poste à combler. Ne manquez pas votre chance de façonner l'avenir de l'industrie laitière canadienne!

SI VOUS ÊTES PRÊT À FAIRE UNE DIFFÉRENCE, LE CCJL EST PEUT-ÊTRE POUR VOUS!

Nouvelle membre du CCJL pour représenter les provinces maritimes : Leah Newcombe

Leah a grandi dans une ferme maraîchère et n'avait pas d'expérience en agriculture laitière. Cependant, au cours des huit dernières années, elle s'est profondément investie dans ce secteur. Elle a travaillé dans plusieurs fermes laitières, acquérant une expérience variée, notamment en conduisant des tracteurs, en trayant les vaches et en faisant boire les veaux.

Étudiant actuellement en agriculture avec une majeure en sciences animales et une mineure en gestion des entreprises agricoles, Leah a rejoint le Comité consultatif des Jeunes leaders après avoir beaucoup apprécié le programme lors du Congrès des Jeunes leaders à Hamilton l'an passé. Son désir de partager son amour pour la race Holstein et l'industrie et de rencontrer d'autres personnes aussi enthousiastes qu'elle l'ont inspirée à s'impliquer davantage.



Meilleurs taureaux selon le pointage final moyen des filles de 1^{re} lactation

Basé sur les classifications de 1^{re} lactation de septembre, octobre et novembre 2024

Top 10 des taureaux avec plus de 100 filles classifiées par période de trois mois

Taureau	N ^{bre} de filles classifiées	Pointage moyen des filles	Pointage moyen des mères
LEGEND	105	82,51	82,97
CRUSHABULL	146	82,22	82,21
UNIX	176	82,11	82,64
ILLUSTRATOR-P	177	82,01	82,02
ALONGSIDE	118	81,69	81,50
A2P2-PP	222	81,30	81,32
FUEL	708	81,29	81,53
MILANO	105	81,06	81,24
LUSTER-P	296	80,95	81,46
RANDALL	403	80,93	81,56

Top 10 des taureaux avec 30 à 100 filles classifiées par période de trois mois

Taureau	N ^{bre} de filles classifiées	Pointage moyen des filles	Pointage moyen des mères
ENERGY	53	83,36	83,81
BELIEVE P	62	82,90	83,23
LIMITED P	94	82,33	82,86
BAROLO SG	56	82,13	81,80
MANEUVER PP	56	81,75	81,70
DESTINY	64	81,67	82,42
JOHNBOY	72	81,26	81,82
MONTEVERDI	42	81,17	82,19
SOLARPOWER	95	80,93	81,27
RYDER RED	80	80,91	81,24

REMARQUE : Les filles sont incluses dans ces statistiques uniquement si la fille et sa mère ont vêlé pour la première fois avant 30 mois d'âge et ont toutes deux été classifiées pour la première fois au cours des six premiers mois de lactation. Les taureaux répertoriés doivent avoir >= 50 % de filles dont le pointage s'améliore par rapport à celui de la mère.

Top 15 des taureaux avec les 10 premières filles classifiées sur une période de six mois (du 1^{er} juin au 30 nov. 2024)

Taureau	N ^{bre} de filles classifiées	Pointage moyen des filles	*Épreuve pour la conformation
ALPHA	26	83,12	12
PERENNIAL	19	82,37	4
HULLABALOO	21	82,14	7
CYCLONE	14	82,00	11
FELLOWSHIP	10	82,00	7
ROCKSONGS	11	81,46	7
MAXIMIZE	12	81,42	4
EQ	10	81,20	6
ARMIN RC	11	81,18	4
ALTAJANEIRO	23	81,09	0
ELEVATED RED	14	81,07	3
ENGINEER	10	81,00	1
BREAKSHOT	37	80,92	11
MCINTOSH MONTROSS	14	80,86	4
LYNX			
TAPPENVALE	10	80,70	10
MASTERPIECE			

Top 10 des taureaux pour la santé et la fertilité avec plus de 100 filles classifiées sur une période de trois mois

Taureau	N ^{bre} de filles classifiées	Épreuve pour la santé et la fertilité	Pointage moyen des filles
SPEEDUP-P	817	659	80,2
ALMAMATER	389	632	80,0
TOTEM	271	623	80,3
HEART	102	622	80,0
HOMEcomings	109	578	80,7
LAMBEAU	319	578	79,4
ROCKNROLL	171	578	79,2
STAMKOS	217	559	79,4
REDEYE-P	129	551	79,8
ADAGIO-P	169	550	79,4

REMARQUE : Certains peuvent avoir un petit nombre de filles classifiées dans un petit nombre de troupeaux. *Les taureaux peuvent avoir un statut génomique ou éprouvé pour la conformation

Calendrier de classification

Mi-ronde **MR**

FÉVRIER

Ont. Oxford, Waterloo
Qc Dorchester

DÉBUT

Ont. **MR** Wellington, Prescott, Russell, Dundas, Carleton, Niagara, Wentworth
Qc **MR** Abitibi, Témiscamingue, Bagot, Saint-Hyacinthe

MI-

Ont. **MR** Nord de l'Ontario, Thunder Bay, Glengarry, Stormont, Brant, Haldimand, Norfolk
Qc **MR** Deux-Montagnes, Terrebonne
Qc Lévis, Québec, Montmorency, Richelieu, Verchères, Rouville

FIN

MARS

Qc **MR** Labelle, Papineau, Gatineau, Argenteuil
Qc Bellechasse, Montmagny, L'Islet

DÉBUT

Ont. Lanark, Renfrew
Qc **MR** Assomption, Montcalm, Joliette, Berthier, Maskinongé
Qc Pontiac, Kamouraska
C.-B. **MR**

MI-

Ont. **MR** Waterloo
Ont. Leeds, Grenville, Grey, Bruce, Huron
Qc **MR** Saint-Maurice, Champlain, Laviolette, Portneuf, Lac-Saint-Jean, Roberval, Lapointe, Chicoutimi

FIN

Cet horaire peut changer à l'intérieur d'une période de 1 à 2 semaines.

Top 10 des taureaux pour la production de gras en 305j avec plus de 50 filles classifiées sur une période de trois mois

Taureau	N ^{bre} de filles classifiées	Pointage moyen des filles	Moy. 305j pour le gras	VÉE en gras des taureaux
JOHNBOY	82	81,3	466,8	101,0
CONWAY	190	80,7	460,3	129,0
PARFECT	113	81,3	452,8	88,0
RENEGADE	125	81,3	451,8	99,0
ALCOVE	909	80,2	447,9	124,0
LAMBEAU	140	79,4	447,6	119,0
RUBICON	64	80,5	447,5	105,0
RANGER-RED	388	81,0	445,2	87,0
ALTAWHEELHOUSE	61	79,6	440,4	106,0
ALTAHAILED	95	79,5	438,6	85,0

REMARQUE : Les filles sont incluses dans les statistiques si elles ont eu leur dernier contrôle laitier / fin de lactation après le 1er Septembre 2024.

Meilleurs taureaux selon le pointage final moyen des filles de 1^{re} lactation

Basé sur les classifications de 1^{re} lactation de septembre, octobre et novembre 2024

Top 10 des taureaux pour système mammaire avec plus de 100 filles classifiées sur une période de trois mois

Taureau	N ^{bre} de filles classifiées	Note finale moyenne des filles	Durée de vie de taureaux
DELTA-LAMBDA	843	83,3	9
LEGEND	141	83,1	15
CRUSHABULL	197	82,9	11
AVENGER	220	82,8	11
LIMITED P	121	82,6	10
ALLIGATOR	380	82,6	11
CHIEF	360	82,5	8
SIDEKICK	407	82,4	12
UNIX	287	82,2	8
ILLUSTRATOR-P	259	82,1	8

Top 10 des taureaux pour pieds et membres avec plus de 100 filles classifiées sur une période de trois mois

Taureau	N ^{bre} de filles classifiées	Note finale moyenne des filles	Conformation de taureaux
DELTA-LAMBDA	843	82,1	12
LIMITED P	121	81,6	13
CRUSHABULL	197	81,5	12
LEGEND	141	81,5	4
SIDEKICK	407	81,3	4
VICTOR	273	81,2	9
PARFECT	133	81,2	15
ALONGSIDE	184	81,2	9
ALLIGATOR	380	81,2	12
PICASSO-PP	108	81,1	8

L'alignement de départ pour ton équipe

Formez votre équipe avec des leaders de l'industrie. Tous acère, A2A2 avec de solides performances. C'est comme avoir McDavid, Crosby, MacKinnon, Makar, Morrissey & Binnington tous dans la même équipe- **Imbattable!**



Stanton's **MONARCH-PP**
724HO02041 CANM14691481 **A2A2** / BB
Remover-PP x A2P2-PP x Guarantee
+3808 IPVG +124 Kg Gras +10 Conf.



Benbie **ALLURE-PP** (TB-87 2 ans)
724HO02033 CANM14371765 **A2A2** / AB
A2P2-PP x Limelight x Bighit
aAa 423615
+3652 IPVG +95 Kg Gras +9 Conf.



Vogue **A2P2-PP** (EX-95)
724HO02004 CANM13446574 **A2A2** / AB
Luster-P x Duke x Powerball
aAa 315246
+3579 IPVG +117 Kg Gras +15 Conf.



Cet alignement Moyenne
**+3728 en IPV, +105kg de gras, +12 en
conformation et pas de cornes.**



Stanton's **RIGHT STUFF-PP** (TB-89 2 ans)
724HO02031 CANM14062859 **A2A2** / BB
Remover PP x Bundle x Bighit
aAa 243615
+3773 IPVG +106 Kg Gras +13 Conf.



Vector Fra **APOLLO-PP**
724HO02040 CANM14911360 **A2A2** / BB
Logic-PP x Allday-P x Hotspot-P
aAa 315246
+3753 IPVG +98 Kg Gras +14 Conf.



Stanton's **LYRIC-PP** (TB-85 2 ans)
724HO02035 CANM14062925 **A2A2** / BB
Remover PP x Bighit x Montana
aAa 234165
+3805 IPVG +92 Kg Gras +10 Conf.

Disponible au
Canada par



Validity
GENETIC TESTING
Home of Vector Genetics

Contact pour la commercialisation internationale
dave@validitytesting.com • 905-866-7800

AVIS À TOUS LES PHOTOGRAPHES!

Pour nos documents promotionnels, nous sommes à la recherche de PHOTOGRAPHIES DE QUALITÉ PROFESSIONNELLE représentant des animaux Holsteïn enregistrés qui portent deux étiquettes d'oreille approuvées.



Pour soumettre votre travail, veuillez nous envoyer une photo par courriel à l'adresse mce@holstein.ca en indiquant le nom de l'animal et son pointage de classification.

Les petits filigranes sont acceptables et la mention de source sera donnée au complet.

infoHolstein 

Les opinions personnelles émises par les collaborateurs sont les bienvenues, mais ne reflètent pas nécessairement celles de l'Association. La reproduction et l'utilisation du contenu sont encouragées à des fins personnelles, de recherche et de formation, ou pour toute autre utilisation non commerciale, en autant que l'auteur et la source soient clairement mentionnés.

Retourner toute correspondance ne pouvant être livrée au Canada à :

Holstein Canada
C. P. 610, Brantford (Ontario) N3T 5R4

Tél. : 519 756-8300 Téléc. : 519 756-3502
Sans frais : 1 855 756-8300
www.holstein.ca

Faites votre publicité avec nous en contactant :

MCE@holstein.ca

Publié quatre fois par année
Abonnement : Étranger 18 \$

Convention de la
poste-publications
n° 40008691