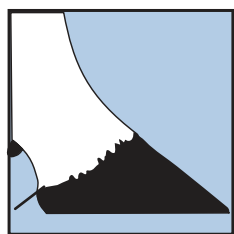


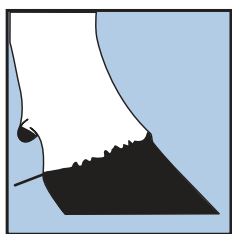
# PIEDS ET MEMBRES (28 %)

## ANGLE DU PIED

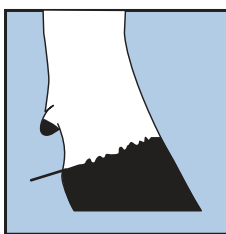
(L'angle de la ligne du contour des poils)



1 BAS



5 INTERMÉDIAIRE



9 INCLINÉ

IDÉAL

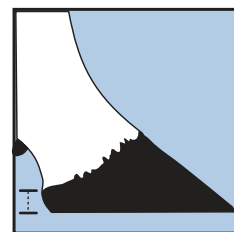
7

PONDÉRATION

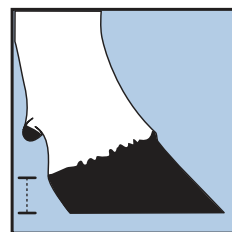
9 %

## PROFONDEUR DU TALON

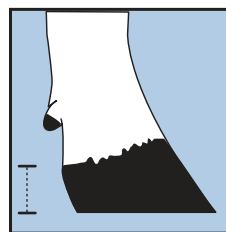
(Profondeur du talon sur l'onglon extérieur)



1 PEU PROFOND



5 INTERMÉDIAIRE



9 PROFOND

IDÉAL

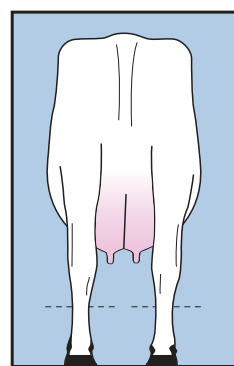
7-8

PONDÉRATION

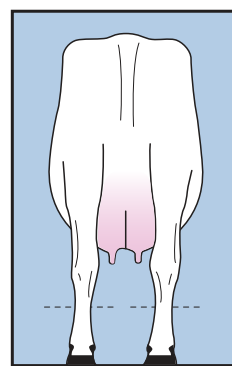
22 %

## QUALITÉ DE L'OSSATURE

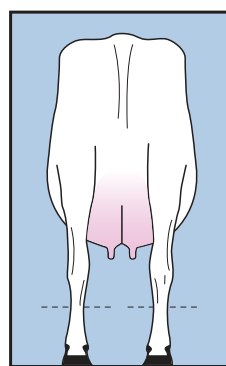
(Aspect plat de l'ossature)



1 GROSSIÈRE



5 INTERMÉDIAIRE



9 RAFFINÉE

IDÉAL

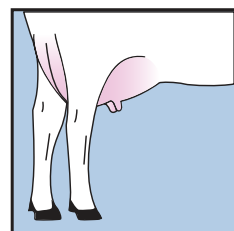
9

PONDÉRATION

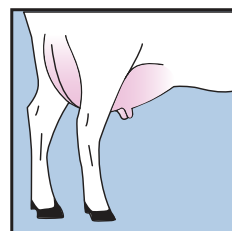
10 %

## VUE CÔTÉ-MEMBRES ARRIÈRE

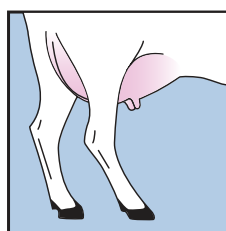
(Degré de courbure des membres arrière)



1 DROITS



5 INTERMÉDIAIRES



9 COUDÉS

IDÉAL

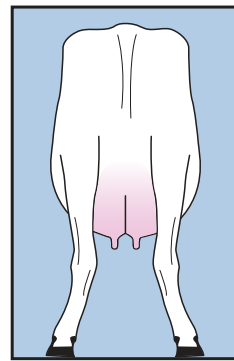
5

PONDÉRATION

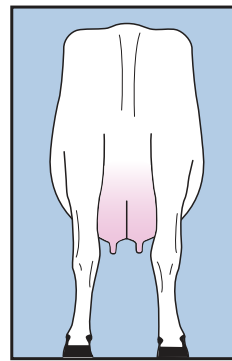
14 %

## VUE ARRIÈRE-MEMBRES ARRIÈRE

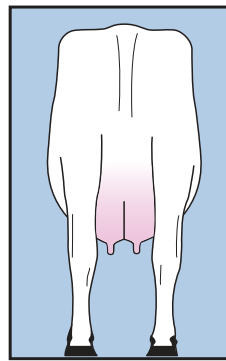
(Position des jarrets lorsque vus de l'arrière)



1 VERS L'INTÉRIEUR



5 INTERMÉDIAIRES



9 DROITS

IDÉAL

9

PONDÉRATION

31 %

## POSITION DES TROCHANTERS (14 % CROUPE)

### CARACTÈRES DÉFICIENTS (DÉDUCTION)

Anormalité de pince (1,5)

Jarrets gonflés (1,0)

Membres arrière reculés (1,5)

Paturons faibles (1,5)

Manque d'os (1,0)

Pieds avant vers l'ext. (1,5)

Raideur (1<sup>e</sup> lact =4, 2<sup>e</sup>=3, 3<sup>e</sup>=2 (du SF))